

Nur für Forschungszwecke

RPL32 Polyklonaler Antikörper

Katalog-Nr.:16629-1-AP



Allgemeine Informationen

Katalog-Nr.:

16629-1-AP

Größe:

150ul, Konzentration: 500 µg/ml von Nanodrop und 287 µg/ml durch die Bradford-Methode mit BSA als Standard;

Wirt:

Kaninchen

Isotyp:

IgG

Immunogen Katalognummer:

AG9960

GenBank-Zugangsnummer:

BC070209

GeneID (NCBI):

6161

Vollständiger Name:

ribosomal protein L32

Berechnete Masse:

135 aa, 16 kDa

Beobachtete Masse:

16-18 kDa

Reinigungsmethode:

Antigen-Affinitätsreinigung

Empfohlene Verdünnungen:

WB 1:500-1:1000

Anwendungen

Geprüfte Anwendungen:

WB,ELISA

Getestete Reaktivität:

Human, Maus, Ratte

Positivkontrollen:

WB : HeLa-Zellen, A549-Zellen, HepG2-Zellen, Mauslungengewebe

Hintergrundinformationen

Lagerung

Lagerungsbedingungen:

Bei -20°C lagern. Nach dem Versand ein Jahr lang stabil

Lagerungspuffer:

PBS mit 0.02% Natriumazid und 50% Glycerin pH 7.3.

Aliquotieren ist nicht notwendig bei -20°C Lagerung

*** 20ul-Größen enthalten 0.1% BSA

For technical support and original validation data for this product please contact:

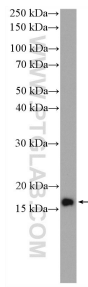
T: 1 (888) 4PTGLAB (1-888-478-4522) (toll free in USA), or 1(312) 455-8498 (outside USA)

E: proteintech@ptglab.com

W: ptglab.com

This product is exclusively available under Proteintech Group brand and is not available to purchase from any other manufacturer.

Ausgewählte Validierungsdaten



HeLa cells were subjected to SDS PAGE followed by western blot with 16629-1-AP (RPL32 antibody) at dilution of 1:600 incubated at room temperature for 1.5 hours.