

Nur für Forschungszwecke

# RTF2 Polyklonaler Antikörper

Katalog-Nr.:16633-1-AP

Vorgestelltes Produkt

1 Publikationen



## Allgemeine Informationen

Katalog-Nr.:  
16633-1-AP

Größe:  
150ul, Konzentration: 800 µg/ml von  
Nanodrop und 427 µg/ml durch die  
Bradford-Methode mit BSA als  
Standard;

Wirt:  
Kaninchen

Isotyp:  
IgG

Immunogen Katalognummer:  
AG9972

GenBank-Zugangsnummer:  
BC003359

GeneID (NCBI):  
51507

Vollständiger Name:  
chromosome 20 open reading frame  
43

Berechnete Masse:  
34 kDa

Beobachtete Masse:  
35-40 kDa

Reinigungsmethode:

Antigen-Affinitätsreinigung

Empfohlene Verdünnungen:

WB 1:1000-1:4000

IP 0.5-4.0 µg für IP und 1:500-1:1000  
für WB

IF 1:50-1:500

## Anwendungen

Geprüfte Anwendungen:

IF, IP, WB, ELISA

In Publikationen genannte Anwendungen:

WB

Getestete Reaktivität:

Human, Maus, Ratte

Zitierte Arten:

Human

Positivkontrollen:

WB: MCF-7-Zellen, HeLa-Zellen

IP: HeLa-Zellen,

IF: HeLa-Zellen,

## Hintergrundinformationen

The function of C20orf43 remains largely unknown. Catalog#16633-1-AP is a rabbit polyclonal antibody raised against the full-length of human C20orf43. The MW of this protein is 40 kDa, and this antibody specially recognises the 40 kDa protein.

## Bemerkenswerte Veröffentlichungen

Verfasser	Pubmed ID	Journal	Anwendung
Molly C Kottemann	29290612	Mol Cell	WB

## Lagerung

Lagerungsbedingungen:

Bei -20°C lagern. Nach dem Versand ein Jahr lang stabil

Lagerungspuffer:

PBS mit 0.02% Natriumazid und 50% Glycerin pH 7.3.

Aliquotieren ist nicht notwendig bei -20°C Lagerung

\*\*\* 20ul-Größen enthalten 0.1% BSA

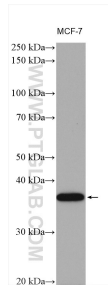
For technical support and original validation data for this product please contact:

T: 1 (888) 4PTGLAB (1-888-478-4522) (toll free  
in USA), or 1(312) 455-8498 (outside USA)

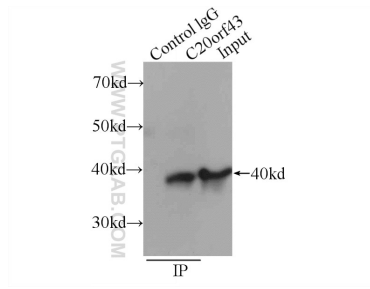
E: proteintech@ptglab.com  
W: ptglab.com

This product is exclusively available under Proteintech Group brand and is not available to purchase from any other manufacturer.

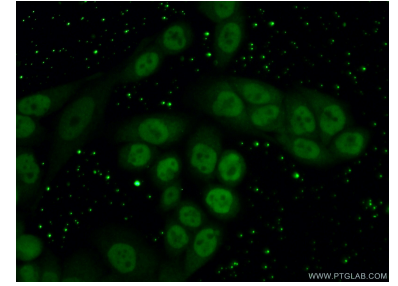
## Ausgewählte Validierungsdaten



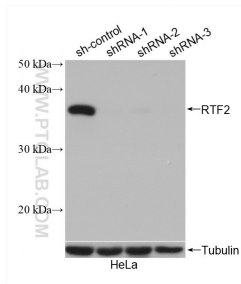
MCF-7 cells were subjected to SDS PAGE followed by western blot with 16633-1-AP (RTF2 antibody) at dilution of 1:2000 incubated at room temperature for 1.5 hours.



IP Result of anti-C20orf43 (IP:16633-1-AP, 3ug; Detection:16633-1-AP 1:500) with HeLa cells lysate 3440ug.



Immunofluorescent analysis of (10% Formaldehyde) fixed HeLa cells using 16633-1-AP (C20orf43 antibody) at dilution of 1:50 and Alexa Fluor 488-conjugated AffiniPure Goat Anti-Rabbit IgG(H+L).



WB result of RTF2 antibody (16633-1-AP; 1:1000; incubated at room temperature for 1.5 hours) with sh-Control and sh-RTF2 transfected HeLa cells.