

Nur für Forschungszwecke

RPL28 Polyklonaler Antikörper

Katalog-Nr.:16649-1-AP

8 Publikationen



Allgemeine Informationen

Katalog-Nr.:
16649-1-AP

Größe:
150ul, Konzentration: 300 µg/ml von
Nanodrop und 233 µg/ml durch die
Bradford-Methode mit BSA als
Standard;

Wirt:
Kaninchen

Isotyp:
IgG

Immunogen Katalognummer:
AG10036

GenBank-Zugangsnummer:
BC010173

GeneID (NCBI):
6158

Vollständiger Name:
ribosomal protein L28

Berechnete Masse:
137 aa, 16 kDa

Beobachtete Masse:
16 kDa

Reinigungsmethode:

Antigen-Affinitätsreinigung

Empfohlene Verdünnungen:

WB 1:500-1:3000

IF 1:10-1:100

Anwendungen

Geprüfte Anwendungen:

IF, WB, ELISA

In Publikationen genannte Anwendungen:

FC, IF, WB

Getestete Reaktivität:

Human, Maus, Ratte

Zitierte Arten:

Human, Maus

Positivkontrollen:

WB : HeLa-Zellen, NIH/3T3-Zellen

IF : HepG2-Zellen,

Hintergrundinformationen

Bemerkenswerte Veröffentlichungen

| Verfasser | Pubmed ID | Journal | Anwendung |
|------------------------|-----------|----------|-----------|
| Adrien Labriet | 31506518 | Sci Rep | |
| Patricia Altea-Manzano | 36327975 | Mol Cell | WB |
| Qianxing Zou | 34825148 | iScience | WB,IF |

Lagerung

Lagerungsbedingungen:

Bei -20°C lagern. Nach dem Versand ein Jahr lang stabil

Lagerungspuffer:

PBS mit 0.02% Natriumazid und 50% Glycerin pH 7.3.

Aliquotieren ist nicht notwendig bei -20°C Lagerung

*** 20ul-Größen enthalten 0.1% BSA

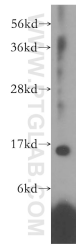
For technical support and original validation data for this product please contact:

T: 1 (888) 4PTGLAB (1-888-478-4522) (toll free
in USA), or 1(312) 455-8498 (outside USA)

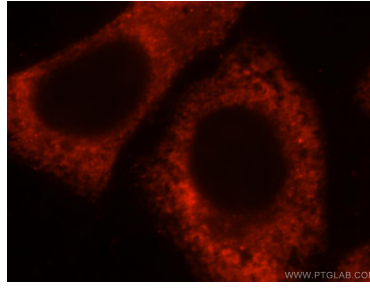
E: proteintech@ptglab.com
W: ptglab.com

This product is exclusively available under Proteintech Group brand and is not available to purchase from any other manufacturer.

Ausgewählte Validierungsdaten



HeLa cells were subjected to SDS PAGE followed by western blot with 16649-1-AP (RPL28 antibody) at dilution of 1:1000 incubated at room temperature for 1.5 hours.



Immunofluorescent analysis of HepG2 cells, using RPL28 antibody 16649-1-AP at 1:25 dilution and Rhodamine-labeled goat anti-rabbit IgG (red).