

Nur für Forschungszwecke

MRPL10 Polyklonaler Antikörper

Katalog-Nr.:16652-1-AP

1 Publikationen



Allgemeine Informationen

Katalog-Nr.:
16652-1-AP

Größe:
150ul , Konzentration: 400 µg/ml von
Nanodrop und 207 µg/ml durch die
Bradford-Methode mit BSA als
Standard;

Wirt:
Kaninchen

Isotyp:
IgG

Immunogen Katalognummer:
AG10087

GenBank-Zugangsnummer:
BC052601

GeneID (NCBI):
124995

Vollständiger Name:
mitochondrial ribosomal protein L10

Berechnete Masse:
261 aa, 29 kDa

Beobachtete Masse:
29 kDa

Reinigungsmethode:

Antigen-Affinitätsreinigung

Empfohlene Verdünnungen:

WB 1:500-1:1000
IP 0.5-4.0 ug für IP und 1:200-1:1000
für WB
IHC 1:20-1:200
IF 1:10-1:100

Anwendungen

Geprüfte Anwendungen:

IF, IHC, IP, WB, ELISA

In Publikationen genannte Anwendungen:

WB

Getestete Reaktivität:

Human, Maus, Ratte

Zitierte Arten:

Human

Hinweis-IHC: Antigendemaskierung mit TE-Puffer pH 9,0 empfohlen. (*) Wahlweise kann die Antigendemaskierung auch mit Citratpuffer pH 6,0 erfolgen.

Positivkontrollen:

WB : HEK-293-Zellen, HeLa-Zellen

IP : Mauslebergewebe,

IHC : humanes Hodengewebe, humanes Herzgewebe,
humanes Lebergewebe

IF : HepG2-Zellen,

Hintergrundinformationen

Bemerkenswerte Veröffentlichungen

Verfasser	Pubmed ID	Journal	Anwendung
Luis Daniel Cruz-Zaragoza	34672953	Cell	WB

Lagerung

Lagerungsbedingungen:

Bei -20°C lagern. Nach dem Versand ein Jahr lang stabil

Lagerungspuffer:

PBS mit 0.02% Natriumazid und 50% Glycerin pH 7.3.

Aliquotieren ist nicht notwendig bei -20°C Lagerung

*** 20ul-Größen enthalten 0.1% BSA

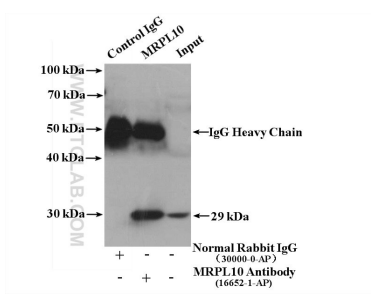
For technical support and original validation data for this product please contact:

T: 1 (888) 4PTGLAB (1-888-478-4522) (toll free
in USA), or 1(312) 455-8498 (outside USA)

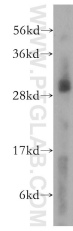
E: proteintech@ptglab.com
W: ptglab.com

This product is exclusively available under Proteintech Group brand and is not available to purchase from any other manufacturer.

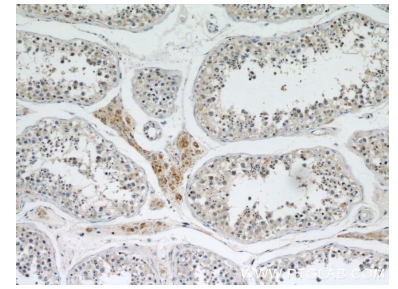
Ausgewählte Validierungsdaten



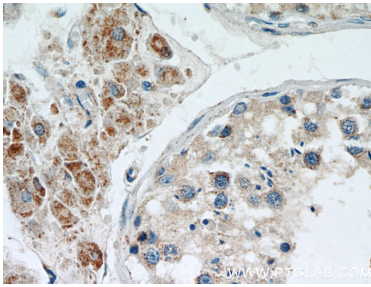
IP result of anti-MRPL10 (IP:16652-1-AP, 4 μ g; Detection:16652-1-AP 1:300) with mouse liver tissue lysate 6000 μ g.



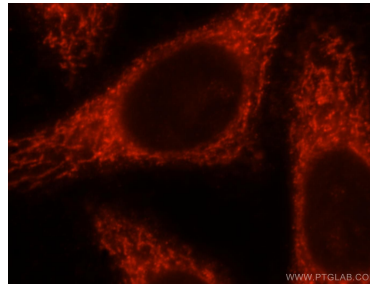
HEK-293 cells were subjected to SDS PAGE followed by western blot with 16652-1-AP (MRPL10 antibody) at dilution of 1:500 incubated at room temperature for 1.5 hours.



Immunohistochemical analysis of paraffin-embedded human testis using 16652-1-AP (MRPL10 antibody) at dilution of 1:50 (under 10x lens).



Immunohistochemical analysis of paraffin-embedded human testis using 16652-1-AP (MRPL10 antibody) at dilution of 1:50 (under 40x lens).



Immunofluorescent analysis of HepG2 cells, using MRPL10 antibody 16652-1-AP at 1:25 dilution and Rhodamine-labeled goat anti-rabbit IgG (red).