

Nur für Forschungszwecke

# SPATA19 Polyklonaler Antikörper

Katalog-Nr.:16656-1-AP

2 Publikationen



## Allgemeine Informationen

<b>Katalog-Nr.:</b> 16656-1-AP	<b>GenBank-Zugangsnummer:</b> BC058039	<b>Reinigungsmethode:</b> Antigen-Affinitätsreinigung
<b>Größe:</b> 150ul , Konzentration: 240 µg/ml von Nanodrop und 180 µg/ml durch die Bradford-Methode mit BSA als Standard;	<b>GeneID (NCBI):</b> 219938	<b>Empfohlene Verdünnungen:</b> WB 1:500-1:2000 IHC 1:20-1:200 IF 1:50-1:500
<b>Wirt:</b> Kaninchen	<b>Vollständiger Name:</b> spermatogenesis associated 19	
<b>Isotyp:</b> IgG	<b>Berechnete Masse:</b> 167 aa, 19 kDa	
<b>Immunogen Katalognummer:</b> AG10108	<b>Beobachtete Masse:</b> 19 kDa	

## Anwendungen

<b>Geprüfte Anwendungen:</b> IF, IHC, WB, ELISA	<b>Positivkontrollen:</b> WB : humanes Hodengewebe, Maushodengewebe, Rattenhodengewebe IHC : humanes Hodengewebe, humanes Eierstockgewebe, humanes Hautgewebe, humanes Lebergewebe, humanes Lungengewebe, humanes Milzgewebe, humanes Plazenta-Gewebe IF : Maushodengewebe,
<b>In Publikationen genannte Anwendungen:</b> IF, WB	
<b>Getestete Reaktivität:</b> Human, Maus, Ratte	
<b>Zitierte Arten:</b> Maus	

**Hinweis-IHC: Antigendemaskierung mit TE-Puffer pH 9,0 empfohlen. (\*) Wahlweise kann die Antigendemaskierung auch mit Citratpuffer pH 6,0 erfolgen.**

## Hintergrundinformationen

### Bemerkenswerte Veröffentlichungen

Verfasser	Pubmed ID	Journal	Anwendung
Xiaoli Wang	33674260	Development	WB,IF
	34437685	Development	WB,IF

## Lagerung

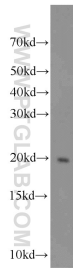
**Lagerungsbedingungen:**  
Bei -20°C lagern. Nach dem Versand ein Jahr lang stabil  
**Lagerungspuffer:**  
PBS mit 0.02% Natriumazid und 50% Glycerin pH 7.3.  
Aliquotieren ist nicht notwendig bei -20°C Lagerung

\*\*\* 20ul-Größen enthalten 0.1% BSA

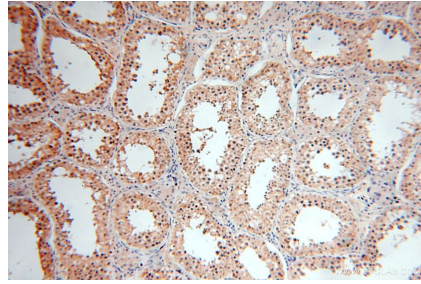
For technical support and original validation data for this product please contact:  
T: 1 (888) 4PTGLAB (1-888-478-4522) (toll free in USA), or 1(312) 455-8498 (outside USA)  
E: proteintech@ptglab.com  
W: ptglab.com

This product is exclusively available under Proteintech Group brand and is not available to purchase from any other manufacturer.

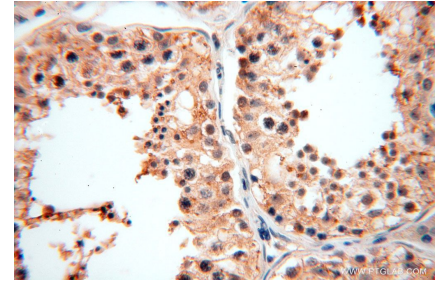
## Ausgewählte Validierungsdaten



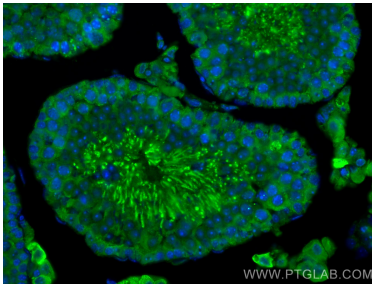
human testis tissue were subjected to SDS PAGE followed by western blot with 16656-1-AP (SPATA19 antibody) at dilution of 1:1000 incubated at room temperature for 1.5 hours.



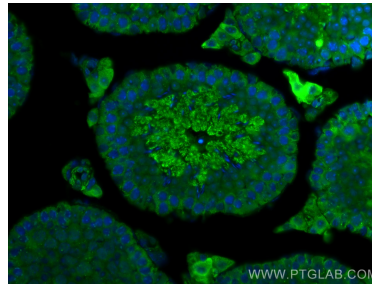
Immunohistochemical analysis of paraffin-embedded human testis using 16656-1-AP (SPATA19 antibody) at dilution of 1:100 (under 10x lens).



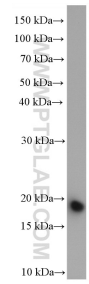
Immunohistochemical analysis of paraffin-embedded human testis using 16656-1-AP (SPATA19 antibody) at dilution of 1:100 (under 40x lens).



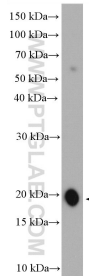
Immunofluorescent analysis of (4% PFA) fixed mouse testis tissue using SPATA19 antibody (16656-1-AP) at dilution of 1:200 and CoraLite®488-Conjugated AffiniPure Goat Anti-Rabbit IgG(H+L).



Immunofluorescent analysis of (4% PFA) fixed mouse testis tissue using SPATA19 antibody (16656-1-AP) at dilution of 1:200 and CoraLite®488-Conjugated AffiniPure Goat Anti-Rabbit IgG(H+L).



mouse testis tissue were subjected to SDS PAGE followed by western blot with 16656-1-AP (SPATA19 antibody) at dilution of 1:1500 incubated at room temperature for 1.5 hours.



rat testis tissue were subjected to SDS PAGE followed by western blot with 16656-1-AP (SPATA19 antibody) at dilution of 1:1500 incubated at room temperature for 1.5 hours.