

Nur für Forschungszwecke

RPL10A Polyklonaler Antikörper

Katalog-Nr.:16681-1-AP

6 Publikationen



Allgemeine Informationen

Katalog-Nr.:
16681-1-AP

Größe:
150ul , Konzentration: 600 µg/ml von
Nanodrop und 300 µg/ml durch die
Bradford-Methode mit BSA als
Standard;

Wirt:
Kaninchen

Isotyp:
IgG

Immunogen Katalognummer:
AG10009

GenBank-Zugangsnummer:
BC006791

GeneID (NCBI):
4736

Vollständiger Name:
ribosomal protein L10a

Berechnete Masse:
25 kDa

Beobachtete Masse:
25 kDa

Reinigungsmethode:

Antigen-Affinitätsreinigung

Empfohlene Verdünnungen:

WB 1:1000-1:4000

IP 0.5-4.0 µg für IP und 1:500-1:1000
für WB

IF 1:10-1:100

Anwendungen

Geprüfte Anwendungen:

IF, IP, WB, ELISA

In Publikationen genannte Anwendungen:

CoIP, FC, IF, PLA, WB

Getestete Reaktivität:

Human, Maus

Zitierte Arten:

Human, Maus, Krallenfrosch (Xenopus)

Positivkontrollen:

WB : HepG2-Zellen, HeLa-Zellen, humanes
Hirngewebe, humanes Lebergewebe

IP : HeLa-Zellen,

IF : HepG2-Zellen,

Hintergrundinformationen

Bemerkenswerte Veröffentlichungen

Verfasser	Pubmed ID	Journal	Anwendung
Kai Hao	34848703	Nat Commun	IF
Max Koppers	31746735	Elife	WB, PLA
Guangyan Kan	34026451	Adv Sci (Weinh)	WB, CoIP

Lagerung

Lagerungsbedingungen:

Bei -20°C lagern. Nach dem Versand ein Jahr lang stabil

Lagerungspuffer:

PBS mit 0.02% Natriumazid und 50% Glycerin pH 7.3.

Aliquotieren ist nicht notwendig bei -20°C Lagerung

*** 20ul-Größen enthalten 0.1% BSA

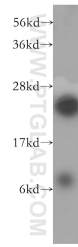
For technical support and original validation data for this product please contact:

T: 1 (888) 4PTGLAB (1-888-478-4522) (toll free
in USA), or 1(312) 455-8498 (outside USA)

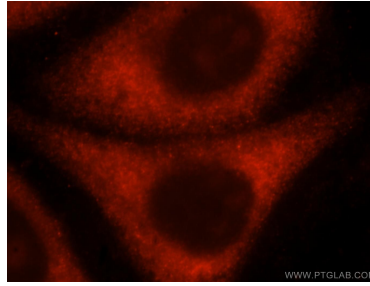
E: proteintech@ptglab.com
W: ptglab.com

This product is exclusively available under Proteintech
Group brand and is not available to purchase from any
other manufacturer.

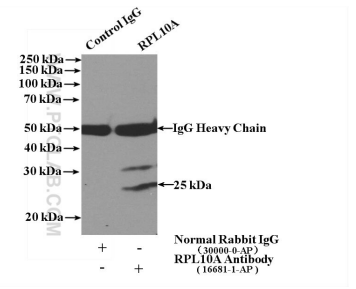
Ausgewählte Validierungsdaten



HepG2 cells were subjected to SDS PAGE followed by western blot with 16681-1-AP (RPL10A antibody) at dilution of 1:1000 incubated at room temperature for 1.5 hours.



Immunofluorescent analysis of HepG2 cells, using RPL10A antibody 16681-1-AP at 1:25 dilution and Rhodamine-labeled goat anti-rabbit IgG (red).



IP Result of anti-RPL10A (IP:16681-1-AP, 4ug; Detection:16681-1-AP 1:700) with HeLa cells lysate 1600ug.