

Nur für Forschungszwecke

RPS14 Polyklonaler Antikörper

Katalog-Nr.:16683-1-AP

8 Publikationen



Allgemeine Informationen

Katalog-Nr.: 16683-1-AP	GenBank-Zugangsnummer: BC006784	Reinigungsmethode: Antigen-Affinitätsreinigung
Größe: 150ul, Konzentration: 900 µg/ml von Nanodrop und 467 µg/ml durch die Bradford-Methode mit BSA als Standard;	GeneID (NCBI): 6208	Empfohlene Verdünnungen: WB 1:1000-1:4000 IHC 1:20-1:200 IF 1:10-1:100
Wirt: Kaninchen	Vollständiger Name: ribosomal protein S14	
Isotyp: IgG	Berechnete Masse: 16 kDa	
Immunogen Katalognummer: AG10012	Beobachtete Masse: 16 kDa	

Anwendungen

Geprüfte Anwendungen: IF, IHC, WB, ELISA	Positivkontrollen: WB : HeLa-Zellen, HepG2-Zellen, Mauslebergewebe, Rattenlebergewebe IHC : humanes Lebergewebe, IF : HepG2-Zellen, U2OS-Zellen
In Publikationen genannte Anwendungen: IF, IHC, WB	
Getestete Reaktivität: Human, Maus, Ratte	
Zitierte Arten: Arabidopsis, Human, Ratte, Zebrafisch	
Hinweis-IHC: Antigendemaskierung mit TE-Puffer pH 9,0 empfohlen. (*) Wahlweise kann die Antigendemaskierung auch mit Citratpuffer pH 6,0 erfolgen.	

Hintergrundinformationen

The mammalian ribosome consists of 4 RNA species and approximately 80 different proteins. The ribosomal proteins are encoded by complex gene families that include at least 1 active intron-containing gene and multiple processed pseudogenes[PMID 3785212]. The RPS14 gene, encoding a ribosomal protein that belongs to the 40S ribosome, and mapping to the commonly deleted region (CDR) of the 5q- syndrome, shows haploinsufficiency in the CD34+ cells of patients with this disorder[PMID:22430631].

Bemerkenswerte Veröffentlichungen

Verfasser	Pubmed ID	Journal	Anwendung
Elizabeth B Rinker	26408650	J Clin Pathol	IHC
Eun-Ryeong Hahm	35419300	J Cancer Prev	WB
Harrison Tudor Evans	34147135	Acta Neuropathol Commun	WB

Lagerung

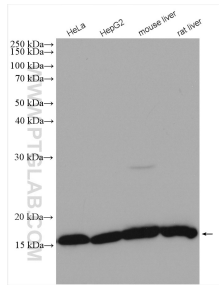
Lagerungsbedingungen:
Bei -20°C lagern. Nach dem Versand ein Jahr lang stabil
Lagerungspuffer:
PBS mit 0.02% Natriumazid und 50% Glycerin pH 7.3.
Aliquotieren ist nicht notwendig bei -20°C Lagerung

*** 20ul-Größen enthalten 0.1% BSA

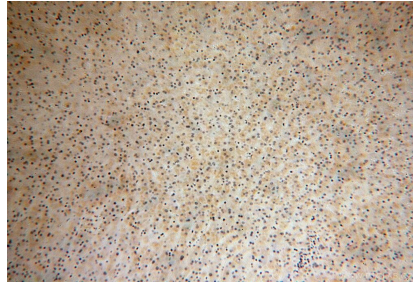
For technical support and original validation data for this product please contact:
T: 1 (888) 4PTGLAB (1-888-478-4522) (toll free in USA), or 1(312) 455-8498 (outside USA)
E: proteintech@ptglab.com
W: ptglab.com

This product is exclusively available under Proteintech Group brand and is not available to purchase from any other manufacturer.

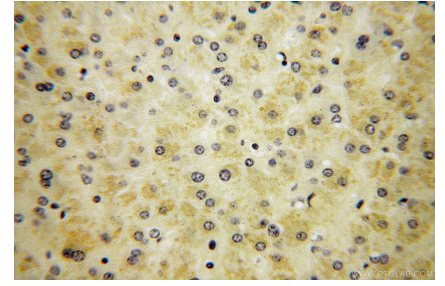
Ausgewählte Validierungsdaten



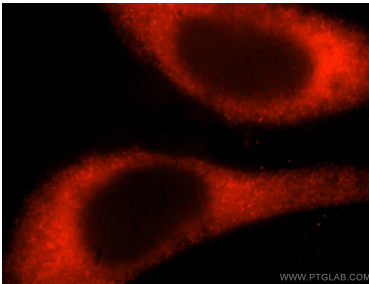
Various lysates were subjected to SDS PAGE followed by western blot with 16683-1-AP (RPS14 antibody) at dilution of 1:2000 incubated at room temperature for 1.5 hours.



Immunohistochemical analysis of paraffin-embedded human liver using 16683-1-AP (RPS14 antibody) at dilution of 1:200 (under 10x lens).



Immunohistochemical analysis of paraffin-embedded human liver using 16683-1-AP (RPS14 antibody) at dilution of 1:200 (under 40x lens).



Immunofluorescent analysis of HepG2 cells, using RPS14 antibody 16683-1-AP at 1:25 dilution and Rhodamine-labeled goat anti-rabbit IgG (red).