

Nur für Forschungszwecke

CKAP4 Polyklonaler Antikörper

Katalog-Nr.:16686-1-AP

29 Publikationen



Allgemeine Informationen

Katalog-Nr.: 16686-1-AP	GenBank-Zugangsnummer: BC082972	Reinigungsmethode: Antigen-Affinitätsreinigung
Größe: 150ul, Konzentration: 400 µg/ml von Nanodrop;	GeneID (NCBI): 10970	Empfohlene Verdünnungen: WB 1:20000-1:100000
Wirt: Kaninchen	Vollständiger Name: cytoskeleton-associated protein 4	IP 0.5-4.0 ug für IP und 1:500-1:2000 für WB
Isotyp: IgG	Berechnete Masse: 602 aa, 66 kDa	IHC 1:50-1:500
Immunogen Katalognummer: AG10019	Beobachtete Masse: 63 kDa	IF 1:50-1:500

Anwendungen

Geprüfte Anwendungen: IF, IHC, IP, WB, ELISA	Positivkontrollen:
In Publikationen genannte Anwendungen: CoIP, IF, IHC, IP, WB	WB: A431-Zellen, HeLa-Zellen, HepG2-Zellen, NIH/3T3-Zellen, Rattennierengewebe
Getestete Reaktivität: Human, Maus, Ratte	IP: HeLa-Zellen,
Zitierte Arten: Human, Maus, Ratte	IHC: humanes Nierengewebe, humanes Lebergewebe
Hinweis-IHC: Antigenmaskierung mit TE-Puffer pH 9,0 empfohlen. (*) Wahlweise kann die Antigenmaskierung auch mit Citratpuffer pH 6,0 erfolgen.	IF: HepG2-Zellen,

Hintergrundinformationen

CKAP4, also named as Climp-63, is a 63 kDa cytoskeleton-linking membrane protein. It is the partner of triadin. CKAP4 is responsible for this association of triads and microtubules.

Bemerkenswerte Veröffentlichungen

Verfasser	Pubmed ID	Journal	Anwendung
Gui-Feng Lu	30288057	Onco Targets Ther	WB,IHC
Svenja Zielke	33111629	Autophagy	WB,IF
Michael L van de Weijer	33065021	Mol Cell	WB

Lagerung

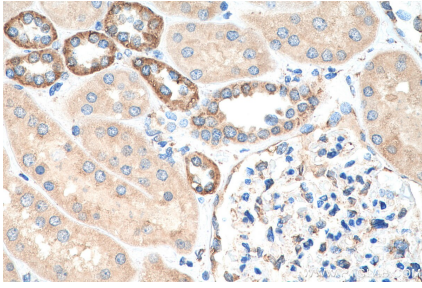
Lagerungsbedingungen:
Bei -20°C lagern. Nach dem Versand ein Jahr lang stabil
Lagerungspuffer:
PBS mit 0.02% Natriumazid und 50% Glycerin pH 7.3.
Aliquotieren ist nicht notwendig bei -20°C Lagerung

*** 20ul-Größen enthalten 0.1% BSA

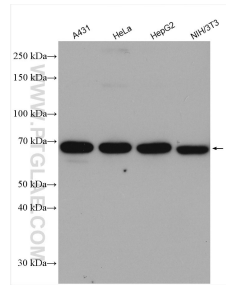
For technical support and original validation data for this product please contact:
T: 1 (888) 4PTGLAB (1-888-478-4522) (toll free in USA), or 1(312) 455-8498 (outside USA)
E: proteintech@ptglab.com
W: ptglab.com

This product is exclusively available under Proteintech Group brand and is not available to purchase from any other manufacturer.

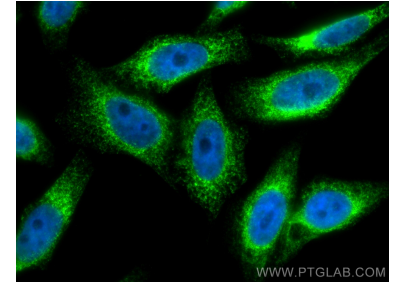
Ausgewählte Validierungsdaten



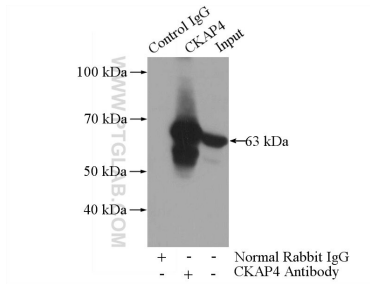
Immunohistochemical analysis of paraffin-embedded human kidney tissue slide using 16686-1-AP (CKAP4 antibody) at dilution of 1:200 (under 40x lens). Heat mediated antigen retrieval with Tris-EDTA buffer (pH 9.0).



Various lysates were subjected to SDS PAGE followed by western blot with 16686-1-AP (CKAP4 antibody) at dilution of 1:60000 incubated at room temperature for 1.5 hours.



Immunofluorescent analysis of (4% PFA) fixed HepG2 cells using CKAP4 antibody (16686-1-AP) at dilution of 1:200 and CoraLite®488-Conjugated AffiniPure Goat Anti-Rabbit IgG(H+L).



IP Result of anti-CKAP4 (IP:16686-1-AP, 4ug; Detection:16686-1-AP 1:1000) with HeLa cells lysate 2000ug.