

Nur für Forschungszwecke

# Cytohesin 3 Polyklonaler Antikörper

Katalog-Nr.:16687-1-AP



## Allgemeine Informationen

Katalog-Nr.: 16687-1-AP	GenBank-Zugangsnummer: BC008191	Reinigungsmethode: Antigen-Affinitätsreinigung
Größe: 150ul, Konzentration: 750 µg/ml von Nanodrop;	GeneID (NCBI): 9265	Empfohlene Verdünnungen: WB 1:500-1:1000
Wirt: Kaninchen	Vollständiger Name: cytohesin 3	
Isotyp: IgG	Berechnete Masse: 46 kDa	
Immunogen Katalognummer: AG10025	Beobachtete Masse: 46 kDa	

## Anwendungen

Geprüfte Anwendungen: WB, ELISA	Positivkontrollen: WB : humanes Hirngewebe,
Getestete Reaktivität: Human, Maus, Ratte	

## Hintergrundinformationen

### Lagerung

Lagerungsbedingungen:  
Bei -20°C lagern. Nach dem Versand ein Jahr lang stabil  
Lagerungspuffer:  
PBS mit 0.02% Natriumazid und 50% Glycerin pH 7.3.  
Aliquotieren ist nicht notwendig bei -20°C Lagerung

\*\*\* 20ul-Größen enthalten 0.1% BSA

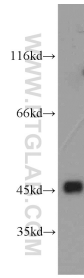
For technical support and original validation data for this product please contact:

T: 1 (888) 4PTGLAB (1-888-478-4522) (toll free  
in USA), or 1(312) 455-8498 (outside USA)

E: [proteintech@ptglab.com](mailto:proteintech@ptglab.com)  
W: [ptglab.com](http://ptglab.com)

This product is exclusively available under Proteintech Group brand and is not available to purchase from any other manufacturer.

## Ausgewählte Validierungsdaten



human brain tissue were subjected to SDS PAGE followed by western blot with 16687-1-AP (Cytohesin 3 antibody) at dilution of 1:800 incubated at room temperature for 1.5 hours.