

Nur für Forschungszwecke

# ATL2 Polyklonaler Antikörper

Katalog-Nr.:16688-1-AP

Vorgestelltes Produkt

5 Publikationen



## Allgemeine Informationen

Katalog-Nr.:  
16688-1-AP

Größe:  
150ul, Konzentration: 350 µg/ml von  
Nanodrop und 267 µg/ml durch die  
Bradford-Methode mit BSA als  
Standard;

Wirt:  
Kaninchen

Isotyp:  
IgG

Immunogen Katalognummer:  
AG10030

GenBank-Zugangsnummer:  
BC053508

GeneID (NCBI):  
64225

Vollständiger Name:  
atlastin GTPase 2

Berechnete Masse:  
412aa,47 kDa; 583aa,66 kDa

Beobachtete Masse:  
66 kDa

Reinigungsmethode:  
Antigen-Affinitätsreinigung

Empfohlene Verdünnungen:  
WB 1:500-1:2400

## Anwendungen

Geprüfte Anwendungen:  
WB, ELISA

In Publikationen genannte Anwendungen:  
IF, WB

Getestete Reaktivität:  
Human

Zitierte Arten:  
Affe, Human, Maus

Positivkontrollen:

WB : HEK-293-Zellen, HeLa-Zellen, HepG2-Zellen,  
Jurkat-Zellen

## Hintergrundinformationen

### Bemerkenswerte Veröffentlichungen

| Verfasser         | Pubmed ID | Journal     | Anwendung |
|-------------------|-----------|-------------|-----------|
| Nan Liu           | 33988678  | J Cell Biol | IF        |
| Toshiaki Sakisaka | 35894092  | J Biochem   | WB,IF     |
| Qingzhou Chen     | 30773365  | Curr Biol   | WB        |

## Lagerung

Lagerungsbedingungen:

Bei -20°C lagern. Nach dem Versand ein Jahr lang stabil

Lagerungspuffer:

PBS mit 0.02% Natriumazid und 50% Glycerin pH 7.3.

Aliquotieren ist nicht notwendig bei -20°C Lagerung

\*\*\* 20ul-Größen enthalten 0.1% BSA

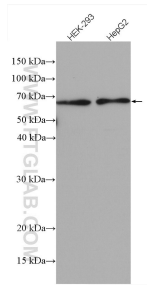
For technical support and original validation data for this product please contact:

T: 1 (888) 4PTGLAB (1-888-478-4522) (toll free  
in USA), or 1(312) 455-8498 (outside USA)

E: proteintech@ptglab.com  
W: ptglab.com

This product is exclusively available under Proteintech  
Group brand and is not available to purchase from any  
other manufacturer.

## Ausgewählte Validierungsdaten



Various lysates were subjected to SDS PAGE followed by western blot with 16688-1-AP (ATL2 antibody) at dilution of 1:1500 incubated at room temperature for 1.5 hours.