

Nur für Forschungszwecke

TOMM6 Polyklonaler Antikörper

Katalog-Nr.:16689-1-AP



Allgemeine Informationen

Katalog-Nr.:
16689-1-AP

Größe:
150ul, Konzentration: 400 µg/ml von
Nanodrop und 193 µg/ml durch die
Bradford-Methode mit BSA als
Standard;

Wirt:
Kaninchen

Isotyp:
IgG

Immunogen Katalognummer:
AG10037

GenBank-Zugangsnummer:
BC018624

GeneID (NCBI):
100188893

Vollständiger Name:
translocase of outer mitochondrial
membrane 6 homolog (yeast)

Berechnete Masse:
74 aa, 8 kDa

Beobachtete Masse:
8 kDa

Reinigungsmethode:
Antigen-Affinitätsreinigung

Empfohlene Verdünnungen:
WB 1:500-1:2000
IHC 1:50-1:200

Anwendungen

Geprüfte Anwendungen:
IHC, WB, ELISA

Getestete Reaktivität:
Human, Maus, Ratte

**Hinweis-IHC: Antigendemaskierung mit TE-
Puffer pH 9,0 empfohlen. (*) Wahlweise
kann die Antigendemaskierung auch mit
Citratpuffer pH 6,0 erfolgen.**

Positivkontrollen:

WB : humanes Skelettmuskelgewebe, MCF-7-Zellen

IHC : humanes Mammakarzinomgewebe,

Hintergrundinformationen

TOMM6, also named as OBTP and TOM6, is a part of the preprotein translocase complex of the outer mitochondrial membrane (TOM complex).

Lagerung

Lagerungsbedingungen:

Bei -20°C lagern. Nach dem Versand ein Jahr lang stabil

Lagerungspuffer:

PBS mit 0.02% Natriumazid und 50% Glycerin pH 7.3.

Aliquotieren ist nicht notwendig bei -20°C Lagerung

***** 20ul-Größen enthalten 0.1% BSA**

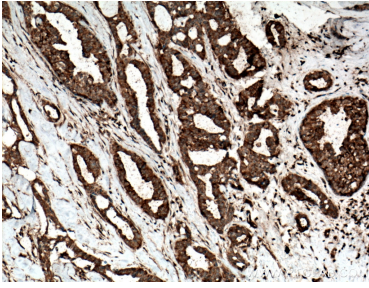
For technical support and original validation data for this product please contact:

T: 1 (888) 4PTGLAB (1-888-478-4522) (toll free
in USA), or 1(312) 455-8498 (outside USA)

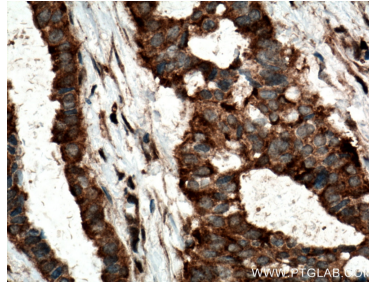
E: proteintech@ptglab.com
W: ptglab.com

**This product is exclusively available under Proteintech
Group brand and is not available to purchase from any
other manufacturer.**

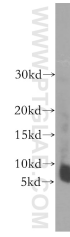
Ausgewählte Validierungsdaten



Immunohistochemical analysis of paraffin-embedded human breast cancer tissue slide using 16689-1-AP (TOMM6 antibody) at dilution of 1:50 (under 10x lens. Heat mediated antigen retrieval with Tris-EDTA buffer (pH 9.0).



Immunohistochemical analysis of paraffin-embedded human breast cancer tissue slide using 16689-1-AP (TOMM6 antibody) at dilution of 1:50 (under 40x lens. Heat mediated antigen retrieval with Tris-EDTA buffer (pH 9.0).



human skeletal muscle tissue were subjected to SDS PAGE followed by western blot with 16689-1-AP (TOMM6 antibody) at dilution of 1:400 incubated at room temperature for 1.5 hours.