

Nur für Forschungszwecke

PARP11 Polyklonaler Antikörper

Katalog-Nr.:16692-1-AP



Allgemeine Informationen

Katalog-Nr.: 16692-1-AP	GenBank-Zugangsnummer: BC017569	Reinigungsmethode: Antigen-Affinitätsreinigung
Größe: 150ul , Konzentration: 450 µg/ml von Nanodrop;	GeneID (NCBI): 57097	Empfohlene Verdünnungen: WB 1:500-1:1000 IHC 1:50-1:500
Wirt: Kaninchen	Vollständiger Name: poly (ADP-ribose) polymerase family, member 11	
Isotyp: IgG	Berechnete Masse: 331 aa, 39 kDa	
Immunogen Katalognummer: AG10053	Beobachtete Masse: 30 kDa	

Anwendungen

Geprüfte Anwendungen:

IHC, WB, ELISA

Getestete Reaktivität:

Human, Maus

Hinweis-IHC: Antigendemaskierung mit TE-Puffer pH 9,0 empfohlen. (*) Wahlweise kann die Antigendemaskierung auch mit Citratpuffer pH 6,0 erfolgen.

Positivkontrollen:

WB : PC-3-Zellen, HeLa-Zellen, Mausherzgewebe, Mauhodengewebe, Mausmilzgewebe

IHC : humanes Nierengewebe, humanes Eierstockgewebe, humanes Hautgewebe, humanes Hodengewebe, humanes Kolongewebe, humanes Lebergewebe, humanes Plazenta-Gewebe

Hintergrundinformationen

PARP11, also named as ARTD11, belongs to the ARTD/PARP family. PARP11 is a mono-ADP-ribosyltransferase that mediates mono-ADP-ribosylation of target proteins. PARP11 plays a role in nuclear envelope stability and nuclear remodeling during spermiogenesis (PMID: 25043379). PARP11 has 4 isoforms with the molecular mass of 28-40 kDa.

Lagerung

Lagerungsbedingungen:

Bei -20°C lagern. Nach dem Versand ein Jahr lang stabil

Lagerungspuffer:

PBS mit 0.02% Natriumazid und 50% Glycerin pH 7.3.

Aliquotieren ist nicht notwendig bei -20°C Lagerung

***** 20ul-Größen enthalten 0.1% BSA**

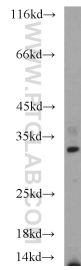
For technical support and original validation data for this product please contact:

T: 1 (888) 4PTGLAB (1-888-478-4522) (toll free in USA), or 1(312) 455-8498 (outside USA)

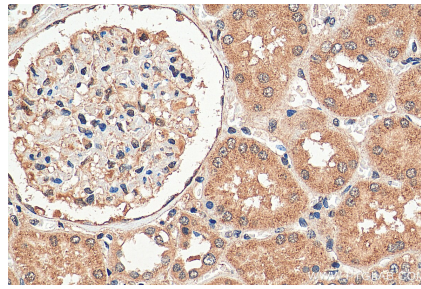
E: proteintech@ptglab.com
W: ptglab.com

This product is exclusively available under Proteintech Group brand and is not available to purchase from any other manufacturer.

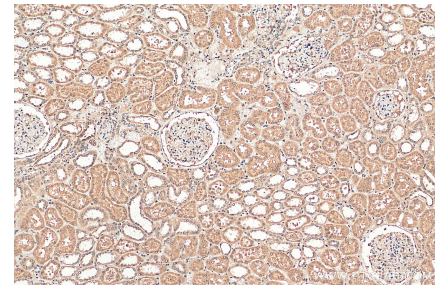
Ausgewählte Validierungsdaten



PC-3 cells were subjected to SDS PAGE followed by western blot with 16692-1-AP (PARP11 antibody) at dilution of 1:500 incubated at room temperature for 1.5 hours.



Immunohistochemical analysis of paraffin-embedded human kidney tissue slide using 16692-1-AP (PARP11 antibody) at dilution of 1:200 (under 40x lens). Heat mediated antigen retrieval with Tris-EDTA buffer (pH 9.0).



Immunohistochemical analysis of paraffin-embedded human kidney tissue slide using 16692-1-AP (PARP11 antibody) at dilution of 1:200 (under 10x lens). Heat mediated antigen retrieval with Tris-EDTA buffer (pH 9.0).