

Nur für Forschungszwecke

# KLHL14 Polyklonaler Antikörper

Katalog-Nr.:16693-1-AP



## Allgemeine Informationen

**Katalog-Nr.:**  
16693-1-AP

**Größe:**

150ul, Konzentration: 850 µg/ml von Nanodrop und 407 µg/ml durch die Bradford-Methode mit BSA als Standard;

**Wirt:**

Kaninchen

**Isotyp:**

IgG

**Immunogen Katalognummer:**

AG10065

**GenBank-Zugangsnummer:**

BC021267

**GeneID (NCBI):**

57565

**Vollständiger Name:**

kelch-like 14 (Drosophila)

**Berechnete Masse:**

44 kDa, 71 kDa

**Beobachtete Masse:**

35 kDa, 70 kDa

**Reinigungsmethode:**

Antigen-Affinitätsreinigung

**Empfohlene Verdünnungen:**

WB 1:1000-1:4000

IF 1:20-1:200

## Anwendungen

**Geprüfte Anwendungen:**

IF, WB, ELISA

**Getestete Reaktivität:**

Human, Maus, Ratte

**Positivkontrollen:**

**WB:** PC-3-Zellen, HepG2-Zellen, MCF-7-Zellen

**IF:** HepG2-Zellen,

## Hintergrundinformationen

Kelch-like protein 14 (KLHL14) is a member of the KLHL family. The kelch motif was initially discovered in Kelch. In this protein there are six copies of the motif. It has been shown for one member that it is related to Galactose Oxidase for which a structure has been solved. Two isoforms of this protein exist - 70kDa and 43kDa.

## Lagerung

**Lagerungsbedingungen:**

Bei -20°C lagern. Nach dem Versand ein Jahr lang stabil

**Lagerungspuffer:**

PBS mit 0.02% Natriumazid und 50% Glycerin pH 7.3.

Aliquotieren ist nicht notwendig bei -20°C Lagerung

**\*\*\* 20ul-Größen enthalten 0.1% BSA**

For technical support and original validation data for this product please contact:

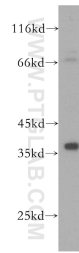
T: 1 (888) 4PTGLAB (1-888-478-4522) (toll free in USA), or 1(312) 455-8498 (outside USA)

E: [proteintech@ptglab.com](mailto:proteintech@ptglab.com)

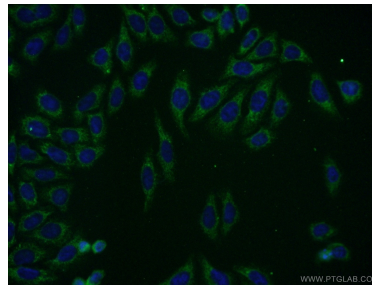
W: [ptglab.com](http://ptglab.com)

**This product is exclusively available under Proteintech Group brand and is not available to purchase from any other manufacturer.**

## Ausgewählte Validierungsdaten



PC-3 cells were subjected to SDS PAGE followed by western blot with 16693-1-AP (KLHL14 antibody) at dilution of 1:1000 incubated at room temperature for 1.5 hours.



Immunofluorescent analysis of (-20°C Ethanol) fixed HepG2 cells using 16693-1-AP (KLHL14 antibody) at dilution of 1:50 and Alexa Fluor 488-conjugated AffiniPure Goat Anti-Rabbit IgG(H+L).