

Nur für Forschungszwecke

MTRF1L Polyklonaler Antikörper

Katalog-Nr.:16694-1-AP

3 Publikationen



Allgemeine Informationen

Katalog-Nr.: 16694-1-AP	GenBank-Zugangsnummer: BC011873	Reinigungsmethode: Antigen-Affinitätsreinigung
Größe: 150ul , Konzentration: 600 µg/ml von Nanodrop und 340 µg/ml durch die Bradford-Methode mit BSA als Standard;	GeneID (NCBI): 54516	Empfohlene Verdünnungen: WB 1:500-1:1000
Wirt: Kaninchen	Vollständiger Name: mitochondrial translational release factor 1-like	
Isotyp: IgG	Berechnete Masse: 380 aa, 44 kDa	
Immunogen Katalognummer: AG10081	Beobachtete Masse: 40-46 kDa	

Anwendungen

Geprüfte Anwendungen: WB,ELISA	Positivkontrollen: WB : HEK-293-Zellen, HeLa-Zellen, HepG2-Zellen
In Publikationen genannte Anwendungen: WB	
Getestete Reaktivität: Human, Maus, Ratte	
Zitierte Arten: Maus, Ratte	

Hintergrundinformationen

MTRF1L, also named as Peptide chain release factor 1-like, mitochondrial, is a 380 amino acid protein, which belongs to the prokaryotic/mitochondrial release factor family and locates in the mitochondrial. MTRF1L directs the termination of translation in response to the peptide chain termination codons UAA and UAG. MTRF1L is expressed in skeletal muscle.

Bemerkenswerte Veröffentlichungen

Verfasser	Pubmed ID	Journal	Anwendung
Takumi Yokokawa	32446358	Biochem Biophys Res Commun	WB
Dongjie Li	36690096	Sci Total Environ	WB
Takumi Yokokawa	30369085	Physiol Rep	WB

Lagerung

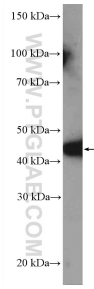
Lagerungsbedingungen:
Bei -20°C lagern. Nach dem Versand ein Jahr lang stabil
Lagerungspuffer:
PBS mit 0.02% Natriumazid und 50% Glycerin pH 7.3.
Aliquotieren ist nicht notwendig bei -20°C Lagerung

***** 20ul-Größen enthalten 0.1% BSA**

For technical support and original validation data for this product please contact:
T: 1 (888) 4PTGLAB (1-888-478-4522) (toll free in USA), or 1(312) 455-8498 (outside USA)
E: proteintech@ptglab.com
W: ptglab.com

This product is exclusively available under Proteintech Group brand and is not available to purchase from any other manufacturer.

Ausgewählte Validierungsdaten



HEK-293 cells were subjected to SDS PAGE followed by western blot with 16694-1-AP (MTRF1L Antibody) at dilution of 1:600 incubated at room temperature for 1.5 hours.