

Nur für Forschungszwecke

IDI2 Polyklonaler Antikörper

Katalog-Nr.:16701-1-AP



Allgemeine Informationen

Katalog-Nr.:
16701-1-AP

Größe:
150ul, Konzentration: 350 µg/ml von
Nanodrop und 147 µg/ml durch die
Bradford-Methode mit BSA als
Standard;

Wirt:
Kaninchen

Isotyp:
IgG

Immunogen Katalognummer:
AG10098

GenBank-Zugangsnummer:
BC017778

GeneID (NCBI):
91734

Vollständiger Name:
isopentenyl-diphosphate delta
isomerase 2

Berechnete Masse:
227 aa, 27 kDa

Beobachtete Masse:
27-30 kDa

Reinigungsmethode:

Antigen-Affinitätsreinigung

Empfohlene Verdünnungen:
WB 1:1000-1:4000

Anwendungen

Geprüfte Anwendungen:
WB,ELISA

Getestete Reaktivität:
Human

Positivkontrollen:

WB : humanes Skelettmuskelgewebe,

Hintergrundinformationen

Lagerung

Lagerungsbedingungen:

Bei -20°C lagern. Nach dem Versand ein Jahr lang stabil

Lagerungspuffer:

PBS mit 0.02% Natriumazid und 50% Glycerin pH 7.3.

Aliquotieren ist nicht notwendig bei -20°C Lagerung

*** 20ul-Größen enthalten 0.1% BSA

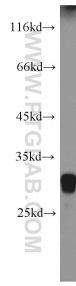
For technical support and original validation data for this product please contact:

T: 1 (888) 4PTGLAB (1-888-478-4522) (toll free
in USA), or 1(312) 455-8498 (outside USA)

E: proteintech@ptglab.com
W: ptglab.com

This product is exclusively available under Proteintech Group brand and is not available to purchase from any other manufacturer.

Ausgewählte Validierungsdaten



human skeletal muscle tissue were subjected to SDS PAGE followed by western blot with 16701-1-AP (IDI2 antibody) at dilution of 1:2000 incubated at room temperature for 1.5 hours.