

Nur für Forschungszwecke

CYP20A1 Polyklonaler Antikörper

Katalog-Nr.:16702-1-AP

Vorgestelltes Produkt



Allgemeine Informationen

Katalog-Nr.:

16702-1-AP

Größe:

150ul, Konzentration: 500 µg/ml von
Nanodrop;

Wirt:

Kaninchen

Isotyp:

IgG

Immunogen Katalognummer:

AG10099

GenBank-Zugangsnummer:

BC020616

GeneID (NCBI):

57404

Vollständiger Name:

cytochrome P450, family 20,
subfamily A, polypeptide 1

Berechnete Masse:

462 aa, 52 kDa

Beobachtete Masse:

45-52 kDa

Reinigungsmethode:

Antigen-Affinitätsreinigung

Empfohlene Verdünnungen:

WB 1:500-1:2000

IP 0.5-4.0 µg für IP und 1:200-1:1000
für WB

IHC 1:50-1:500

Anwendungen

Geprüfte Anwendungen:

IHC, IP, WB, ELISA

Getestete Reaktivität:

Human, Maus, Ratte

Hinweis-IHC: Antigendemaskierung mit TE-Puffer pH 9,0 empfohlen. (*) Wahlweise kann die Antigendemaskierung auch mit Citratpuffer pH 6,0 erfolgen.

Positivkontrollen:

WB: HeLa-Zellen, HEK-293-Zellen, K-562-Zellen,
Mauslungengewebe, MCF-7-Zellen

IP: MCF-7-Zellen,

IHC: humanes Leberkarzinomgewebe,

Hintergrundinformationen

Lagerung

Lagerungsbedingungen:

Bei -20°C lagern. Nach dem Versand ein Jahr lang stabil

Lagerungspuffer:

PBS mit 0.02% Natriumazid und 50% Glycerin pH 7.3.

Aliquotieren ist nicht notwendig bei -20°C Lagerung

*** 20ul-Größen enthalten 0.1% BSA

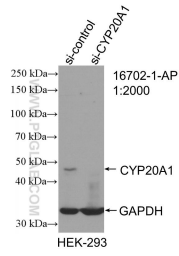
For technical support and original validation data for this product please contact:

T: 1 (888) 4PTGLAB (1-888-478-4522) (toll free
in USA), or 1(312) 455-8498 (outside USA)

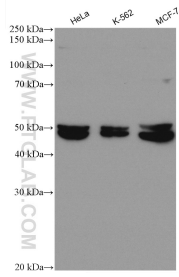
E: proteintech@ptglab.com
W: ptglab.com

This product is exclusively available under Proteintech Group brand and is not available to purchase from any other manufacturer.

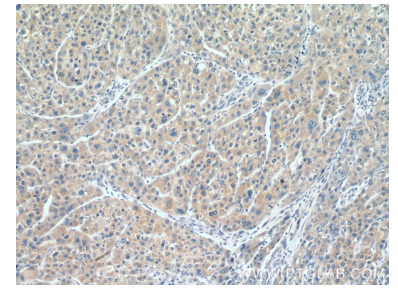
Ausgewählte Validierungsdaten



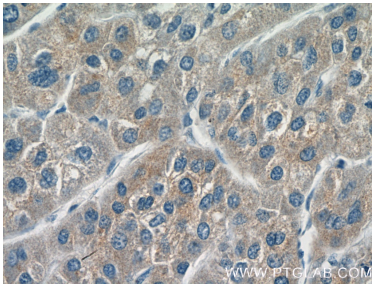
WB result of CYP20A1 antibody (16702-1-AP; 1:2000; incubated at room temperature for 1.5 hours) with sh-Control and sh-CYP20A1 transfected HEK-293 cells.



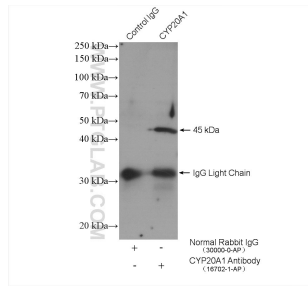
Various lysates were subjected to SDS PAGE followed by western blot with 16702-1-AP (CYP20A1 antibody) at dilution of 1:1000 incubated at room temperature for 1.5 hours.



Immunohistochemical analysis of paraffin-embedded human liver cancer tissue slide using 16702-1-AP (CYP20A1 antibody) at dilution of 1:200 (under 10x lens).



Immunohistochemical analysis of paraffin-embedded human liver cancer tissue slide using 16702-1-AP (CYP20A1 antibody) at dilution of 1:200 (under 40x lens).



IP result of anti-CYP20A1 (IP:16702-1-AP, 4ug; Detection:16702-1-AP 1:300) with MCF-7 cells lysate 2400 ug.