

Nur für Forschungszwecke

SOX15 Polyklonaler Antikörper

Katalog-Nr.:16725-1-AP

1 Publikationen



Allgemeine Informationen

Katalog-Nr.:
16725-1-AP

Größe:

150ul , Konzentration: 600 µg/ml von
Nanodrop und 333 µg/ml durch die
Bradford-Methode mit BSA als
Standard;

Wirt:

Kaninchen

Isotyp:

IgG

Immunogen Katalognummer:

AG10173

GenBank-Zugangsnummer:

BC000985

GeneID (NCBI):

6665

Vollständiger Name:

SRY (sex determining region Y)-box
15

Berechnete Masse:

25 kDa

Reinigungsmethode:

Antigen-Affinitätsreinigung

Empfohlene Verdünnungen:

IHC 1:50-1:500

IF 1:50-1:500

Anwendungen

Geprüfte Anwendungen:

IF, IHC, ELISA

In Publikationen genannte Anwendungen:

IF

Getestete Reaktivität:

Human, Maus

Zitierte Arten:

Hausschwein, Human

**Hinweis-IHC: Antigendemaskierung mit TE-
Puffer pH 9,0 empfohlen. (*) Wahlweise
kann die Antigendemaskierung auch mit
Citratpuffer pH 6,0 erfolgen.**

Positivkontrollen:

IHC : Mausembryogewebe,

IF : Mausembryogewebe,

Hintergrundinformationen

Bemerkenswerte Veröffentlichungen

Verfasser

Min Chen

Pubmed ID

36323261

Journal

Cell Rep

Anwendung

IF

Lagerung

Lagerungsbedingungen:

Bei -20°C lagern. Nach dem Versand ein Jahr lang stabil

Lagerungspuffer:

PBS mit 0.02% Natriumazid und 50% Glycerin pH 7.3.

Aliquotieren ist nicht notwendig bei -20°C Lagerung

*** 20ul-Größen enthalten 0.1% BSA

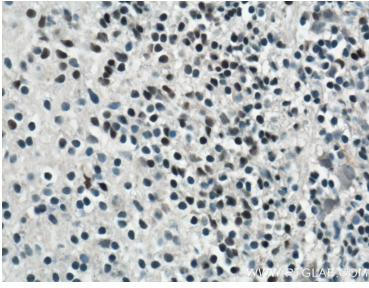
For technical support and original validation data for this product please contact:

T: 1 (888) 4PTGLAB (1-888-478-4522) (toll free
in USA), or 1(312) 455-8498 (outside USA)

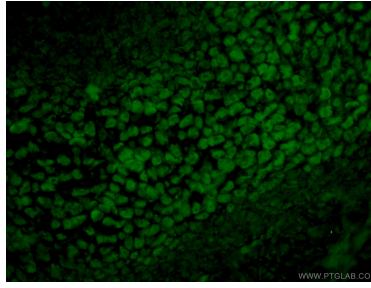
E: proteintech@ptglab.com
W: ptglab.com

This product is exclusively available under Proteintech
Group brand and is not available to purchase from any
other manufacturer.

Ausgewählte Validierungsdaten



Immunohistochemical analysis of paraffin-embedded mouse embryo tissue slide using 16725-1-AP (SOX15 Antibody) at dilution of 1:200 (under 40x lens). Heat mediated antigen retrieval with Tris-EDTA buffer (pH 9.0).



Immunofluorescent analysis of (4% PFA) fixed mouse embryo tissue using 16725-1-AP (SOX15 antibody) at dilution of 1:100 and Alexa Fluor 488-conjugated AffiniPure Goat Anti-Rabbit IgG(H+L).