

Nur für Forschungszwecke

MRPS16 Polyklonaler Antikörper

Katalog-Nr.:16735-1-AP

17 Publikationen



Allgemeine Informationen

Katalog-Nr.:
16735-1-AP

Größe:

150ul, Konzentration: 400 µg/ml von Nanodrop und 200 µg/ml durch die Bradford-Methode mit BSA als Standard;

Wirt:

Kaninchen

Isotyp:

IgG

Immunogen Katalognummer:

AG9749

GenBank-Zugangsnummer:

BC021106

GeneID (NCBI):

51021

Vollständiger Name:

mitochondrial ribosomal protein S16

Berechnete Masse:

137 aa, 15 kDa

Beobachtete Masse:

15 kDa

Reinigungsmethode:

Antigen-Affinitätsreinigung

Empfohlene Verdünnungen:

WB 1:500-1:2000

IP 0.5-4.0 µg für IP und 1:500-1:1000 für WB

IF 1:50-1:500

Anwendungen

Geprüfte Anwendungen:

IF, IP, WB, ELISA

In Publikationen genannte Anwendungen:

WB

Getestete Reaktivität:

Human, Maus, Ratte

Zitierte Arten:

Human, Maus

Positivkontrollen:

WB: HEK-293-Zellen, HeLa-Zellen, HepG2-Zellen, Jurkat-Zellen, Mauslebergewebe, Rattenlebergewebe

IP: HEK-293-Zellen,

IF: HepG2-Zellen,

Hintergrundinformationen

Bemerkenswerte Veröffentlichungen

Verfasser	Pubmed ID	Journal	Anwendung
Ying Shu	36314841	EMBO J	WB
Nicola Ferreira	31721250	EMBO J	WB
Richard G Lee	32576663	J Cell Sci	WB

Lagerung

Lagerungsbedingungen:

Bei -20°C lagern. Nach dem Versand ein Jahr lang stabil

Lagerungspuffer:

PBS mit 0.02% Natriumazid und 50% Glycerin pH 7.3.

Aliquotieren ist nicht notwendig bei -20°C Lagerung

*** 20ul-Größen enthalten 0.1% BSA

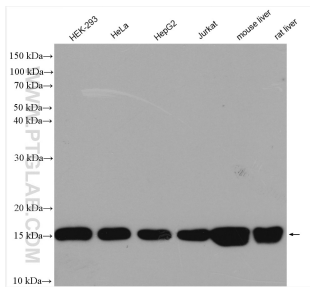
For technical support and original validation data for this product please contact:

T: 1 (888) 4PTGLAB (1-888-478-4522) (toll free in USA), or 1(312) 455-8498 (outside USA)

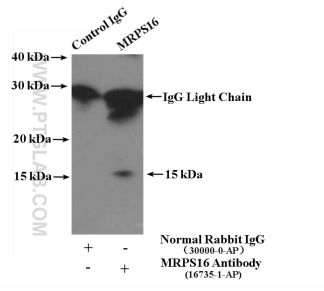
E: proteintech@ptglab.com
W: ptglab.com

This product is exclusively available under Proteintech Group brand and is not available to purchase from any other manufacturer.

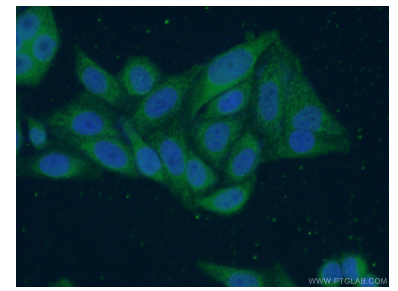
Ausgewählte Validierungsdaten



Various lysates were subjected to SDS PAGE followed by western blot with 16735-1-AP (MRPS16 antibody) at dilution of 1:1000 incubated at room temperature for 1.5 hours.



IP Result of anti-MRPS16 (IP:16735-1-AP, 4ug; Detection:16735-1-AP 1:500) with HEK-293 cells lysate 1480ug.



Immunofluorescent analysis of (4% PFA) fixed HepG2 cells using 16735-1-AP (MRPS16 antibody) at dilution of 1:50 and Alexa Fluor 488-conjugated AffiniPure Goat Anti-Rabbit IgG(H+L).