

Nur für Forschungszwecke

RPL15 Polyklonaler Antikörper

Katalog-Nr.:16740-1-AP

3 Publikationen



Allgemeine Informationen

Katalog-Nr.:
16740-1-AP

Größe:
150ul, Konzentration: 400 µg/ml von
Nanodrop und 233 µg/ml durch die
Bradford-Methode mit BSA als
Standard;

Wirt:
Kaninchen

Isotyp:
IgG

Immunogen Katalognummer:
AG9948

GenBank-Zugangsnummer:
BC070328

GeneID (NCBI):
6138

Vollständiger Name:
ribosomal protein L15

Berechnete Masse:
204 aa, 24 kDa

Beobachtete Masse:
27 kDa

Reinigungsmethode:

Antigen-Affinitätsreinigung

Empfohlene Verdünnungen:

WB 1:200-1:1000

IF 1:50-1:500

Anwendungen

Geprüfte Anwendungen:

IF, WB, ELISA

In Publikationen genannte Anwendungen:

WB

Getestete Reaktivität:

Human, Maus, Ratte

Zitierte Arten:

Hausschwein, Human, Maus

Positivkontrollen:

WB : COLO 320-Zellen, HeLa-Zellen, K-562-Zellen,
Maushirngewebe, SGC-7901-Zellen

IF : HeLa-Zellen,

Hintergrundinformationen

Bemerkenswerte Veröffentlichungen

Verfasser	Pubmed ID	Journal	Anwendung
Xu Ye	29887867	Front Immunol	WB
Yuqing Lei	34428398	Dev Cell	WB
Jiawei Zhao	36803603	Cell	WB

Lagerung

Lagerungsbedingungen:

Bei -20°C lagern. Nach dem Versand ein Jahr lang stabil

Lagerungspuffer:

PBS mit 0.02% Natriumazid und 50% Glycerin pH 7.3.

Aliquotieren ist nicht notwendig bei -20°C Lagerung

*** 20ul-Größen enthalten 0.1% BSA

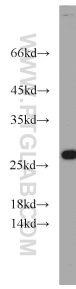
For technical support and original validation data for this product please contact:

T: 1 (888) 4PTGLAB (1-888-478-4522) (toll free
in USA), or 1(312) 455-8498 (outside USA)

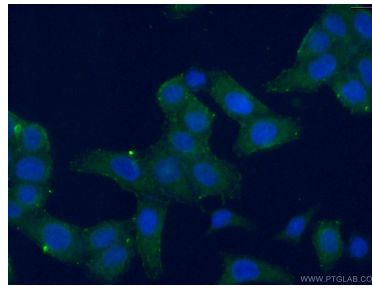
E: proteintech@ptglab.com
W: ptglab.com

This product is exclusively available under Proteintech
Group brand and is not available to purchase from any
other manufacturer.

Ausgewählte Validierungsdaten



COLO 320 cells were subjected to SDS PAGE followed by western blot with 16740-1-AP (RPL15 antibody) at dilution of 1:300 incubated at room temperature for 1.5 hours.



Immunofluorescent analysis of (-20°C Ethanol) fixed HeLa cells using 16740-1-AP (RPL15 antibody) at dilution of 1:50 and Alexa Fluor 488-conjugated AffiniPure Goat Anti-Rabbit IgG(H+L).