

Nur für Forschungszwecke

# PHKG1 Polyklonaler Antikörper

Katalog-Nr.:16743-1-AP

1 Publikationen



## Allgemeine Informationen

Katalog-Nr.:  
16743-1-AP

Größe:  
150ul, Konzentration: 450 µg/ml von  
Nanodrop und 280 µg/ml durch die  
Bradford-Methode mit BSA als  
Standard;

Wirt:  
Kaninchen

Isotyp:  
IgG

Immunogen Katalognummer:  
AG10032

GenBank-Zugangsnummer:  
BC051327

GeneID (NCBI):  
5260

Vollständiger Name:  
phosphorylase kinase, gamma 1  
(muscle)

Berechnete Masse:  
387 aa, 45 kDa

Beobachtete Masse:  
40 kDa

Reinigungsmethode:

Antigen-Affinitätsreinigung

Empfohlene Verdünnungen:

WB 1:1000-1:5000

IP 0.5-4.0 µg für IP und 1:500-1:1000  
für WB

IHC 1:50-1:500

## Anwendungen

Geprüfte Anwendungen:

IHC, IP, WB, ELISA

In Publikationen genannte Anwendungen:

WB

Getestete Reaktivität:

Human, Maus, Ratte

Zitierte Arten:

Hausschwein

**Hinweis-IHC: Antigendemaskierung mit TE-Puffer pH 9,0 empfohlen. (\*) Wahlweise kann die Antigendemaskierung auch mit Citratpuffer pH 6,0 erfolgen.**

Positivkontrollen:

WB: Maus-Skelettmuskelgewebe, Ratten-Skelettmuskelgewebe

IP: Maus-Skelettmuskelgewebe,

IHC: Maus-Skelettmuskelgewebe,

## Hintergrundinformationen

PHKG1(Phosphorylase b kinase gamma catalytic chain, skeletal muscle isoform) is also named as phosphorylase kinase subunit gamma-1, PHKG and belongs to the CAMK Ser/Thr protein kinase family. Phosphorylase kinase is a crucial glycogenolytic regulatory enzyme. The holoenzymes are composed of 16 subunit proteins containing equimolar ratios of 4 subunit types known as alpha, beta, gamma, and delta. This protein is the skeletal muscle isoform of phosphorylase kinase and kinetic differences exist between the cardiac and adult skeletal muscle enzymes, and the liver and skeletal muscle enzymes are known to be separate isozymes.

## Bemerkenswerte Veröffentlichungen

Verfasser	Pubmed ID	Journal	Anwendung
Junwu Ma	25340394	PLoS Genet	WB

## Lagerung

Lagerungsbedingungen:

Bei -20°C lagern. Nach dem Versand ein Jahr lang stabil

Lagerungspuffer:

PBS mit 0.02% Natriumazid und 50% Glycerin pH 7.3.

Aliquotieren ist nicht notwendig bei -20°C Lagerung

\*\*\* 20ul-Größen enthalten 0.1% BSA

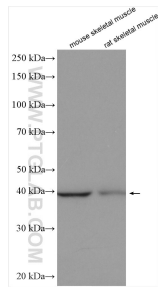
For technical support and original validation data for this product please contact:

T: 1 (888) 4PTGLAB (1-888-478-4522) (toll free  
in USA), or 1(312) 455-8498 (outside USA)

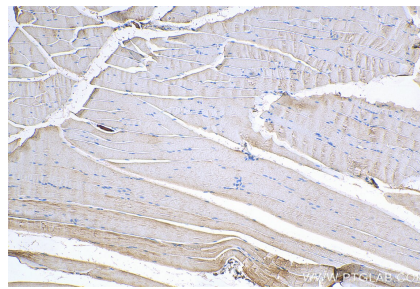
E: proteintech@ptglab.com  
W: ptglab.com

This product is exclusively available under Proteintech Group brand and is not available to purchase from any other manufacturer.

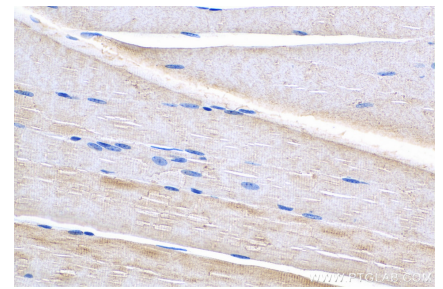
## Ausgewählte Validierungsdaten



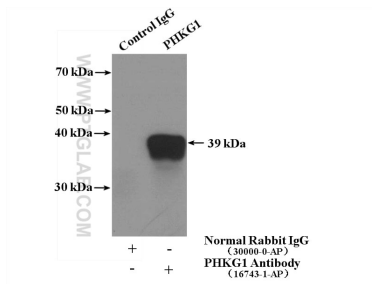
Various lysates were subjected to SDS PAGE followed by western blot with 16743-1-AP (PHKG1 antibody) at dilution of 1:2500 incubated at room temperature for 1.5 hours.



Immunohistochemical analysis of paraffin-embedded mouse skeletal muscle tissue slide using 16743-1-AP (PHKG1 antibody) at dilution of 1:200 (under 10x lens). Heat mediated antigen retrieval with Tris-EDTA buffer (pH 9.0).



Immunohistochemical analysis of paraffin-embedded mouse skeletal muscle tissue slide using 16743-1-AP (PHKG1 antibody) at dilution of 1:200 (under 40x lens). Heat mediated antigen retrieval with Tris-EDTA buffer (pH 9.0).



IP Result of anti-PHKG1 (IP:16743-1-AP, 4ug; Detection:16743-1-AP 1:600) with mouse skeletal muscle tissue lysate 4000ug.