

Nur für Forschungszwecke

GLT25D1 Polyklonaler Antikörper

Katalog-Nr.:16768-1-AP

Vorgestelltes Produkt

8 Publikationen



Allgemeine Informationen

Katalog-Nr.:
16768-1-AP

Größe:

150ul, Konzentration: 450 µg/ml von Nanodrop und 267 µg/ml durch die Bradford-Methode mit BSA als Standard;

Wirt:

Kaninchen

Isotyp:

IgG

Immunogen Katalognummer:
AG10346

GenBank-Zugangsnummer:

BC020492

GeneID (NCBI):

79709

Vollständiger Name:

glycosyltransferase 25 domain containing 1

Berechnete Masse:

231 aa, 27 kDa

Beobachtete Masse:

72 kDa

Reinigungsmethode:

Antigen-Affinitätsreinigung

Empfohlene Verdünnungen:

WB 1:500-1:3000

IP 0.5-4.0 µg für IP und 1:500-1:1000

für WB

IHC 1:50-1:500

IF 1:20-1:200

Anwendungen

Geprüfte Anwendungen:

IF, IHC, IP, WB, ELISA

In Publikationen genannte Anwendungen:

IF, IHC, WB

Getestete Reaktivität:

Human, Maus, Ratte

Zitierte Arten:

Human, Maus, Ratte

Hinweis-IHC: Antigendemaskierung mit TE-Puffer pH 9,0 empfohlen. (*) Wahlweise kann die Antigendemaskierung auch mit Citratpuffer pH 6,0 erfolgen.

Positivkontrollen:

WB: HeLa-Zellen, SH-SY5Y-Zellen

IP: HeLa-Zellen,

IHC: humanes Ovarialkarzinomgewebe,

IF: SH-SY5Y-Zellen,

Hintergrundinformationen

Bemerkenswerte Veröffentlichungen

Verfasser	Pubmed ID	Journal	Anwendung
Randy T Cowling	28923350	J Mol Cell Cardiol	WB
Masahiko Terajima	31726007	Biochemistry	WB
Satoko Miyatake	30412317	Ann Neurol	WB, IF

Lagerung

Lagerungsbedingungen:

Bei -20°C lagern. Nach dem Versand ein Jahr lang stabil

Lagerungspuffer:

PBS mit 0.02% Natriumazid und 50% Glycerin pH 7.3.

Aliquotieren ist nicht notwendig bei -20°C Lagerung

*** 20ul-Größen enthalten 0.1% BSA

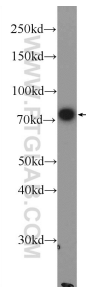
For technical support and original validation data for this product please contact:

T: 1 (888) 4PTGLAB (1-888-478-4522) (toll free in USA), or 1(312) 455-8498 (outside USA)

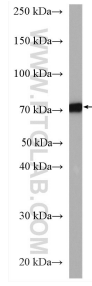
E: proteintech@ptglab.com
W: ptglab.com

This product is exclusively available under Proteintech Group brand and is not available to purchase from any other manufacturer.

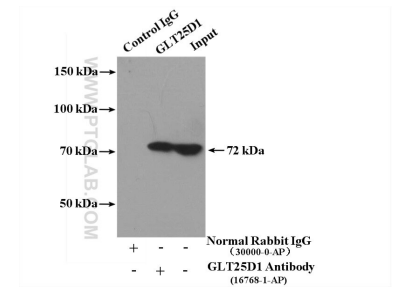
Ausgewählte Validierungsdaten



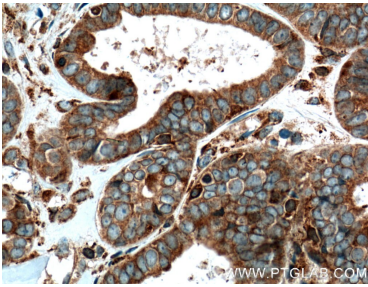
HeLa cells were subjected to SDS PAGE followed by western blot with 16768-1-AP (GLT25D1 Antibody) at dilution of 1:1000 incubated at room temperature for 1.5 hours.



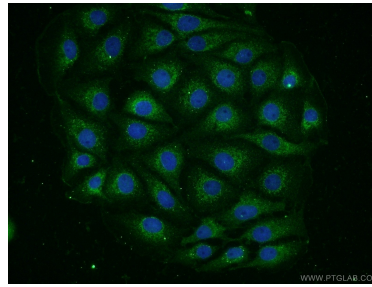
SH-SY5Y cells were subjected to SDS PAGE followed by western blot with 16768-1-AP (GLT25D1 antibody) at dilution of 1:1500 incubated at room temperature for 1.5 hours.



IP Result of anti-GLT25D1 (IP:16768-1-AP, 4ug; Detection:16768-1-AP 1:500) with HeLa cells lysate 4000ug.



Immunohistochemical analysis of paraffin-embedded human ovary tumor tissue slide using 16768-1-AP (GLT25D1 antibody) at dilution of 1:200 (under 10x lens. Heat mediated antigen retrieval with Tris-EDTA buffer (pH 9.0).



Immunofluorescent analysis of SH-SY5Y cells using 16768-1-AP (GLT25D1 antibody) at dilution of 1:50 and Alexa Fluor 488-conjugated AffiniPure Goat Anti-Rabbit IgG(H+L).