

Allgemeine Informationen

Katalog-Nr.: 16770-1-AP	GenBank-Zugangsnummer: BC058833	Reinigungsmethode: Antigen-Affinitätsreinigung
Größe: 150ul , Konzentration: 350 µg/ml von Nanodrop und 193 µg/ml durch die Bradford-Methode mit BSA als Standard;	GeneID (NCBI): 653423	Empfohlene Verdünnungen: WB 1:500-1:2000 IHC 1:20-1:200
Wirt: Kaninchen	Vollständiger Name: sperm associated antigen 11A	
Isotyp: IgG	Berechnete Masse: 123 aa, 14 kDa	
Immunogen Katalognummer: AG9846	Beobachtete Masse: 20 kDa	

Anwendungen

Geprüfte Anwendungen: IHC, WB,ELISA	Positivkontrollen: WB : humanes Hodengewebe, humanes Hirngewebe
In Publikationen genannte Anwendungen: IHC, WB	IHC : humanes Hodengewebe, humanes Eierstockgewebe, humanes Hautgewebe, humanes Lungengewebe, humanes Milzgewebe, humanes Nierengewebe, humanes Plazenta-Gewebe
Getestete Reaktivität: Human	
Zitierte Arten: Maus	
Hinweis-IHC: Antigendemaskierung mit TE-Puffer pH 9,0 empfohlen. (*) Wahlweise kann die Antigendemaskierung auch mit Citratpuffer pH 6,0 erfolgen.	

Hintergrundinformationen

Sperm binding proteins and their C-terminal peptides of the Sperm AssociatedAntigen 11 (SPAG11) family are found to play an important role in epididymal innate immunity in addition to their role in sperm maturation(PMID:16643671).SPAG11 peptides resulting due to cleavage at the furin-like proprotein convertase motif are reported in the epididymal fluid, ejaculate and on sperm and their antimicrobial activity demonstrated.SPAG11A belongs to this family and is also named as EP2,HE2. It has 4 isoforms produced by alternative splicing.This antibody is specific to SPAG11.

Bemerkenswerte Veröffentlichungen

Verfasser	Pubmed ID	Journal	Anwendung
Pujianto Dwi A DA	23815807	Reprod Biol Endocrinol	WB,IHC

Lagerung

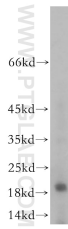
Lagerungsbedingungen:
Bei -20°C lagern. Nach dem Versand ein Jahr lang stabil
Lagerungspuffer:
PBS mit 0.02% Natriumazid und 50% Glycerin pH 7.3.
Aliquotieren ist nicht notwendig bei -20°C Lagerung

*** 20ul-Größen enthalten 0.1% BSA

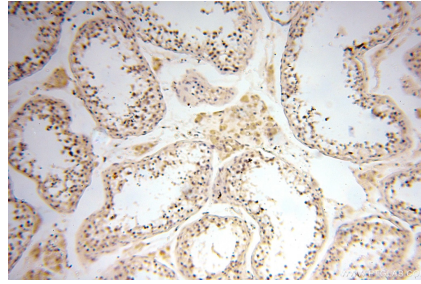
For technical support and original validation data for this product please contact:
T: 1 (888) 4PTGLAB (1-888-478-4522) (toll free in USA), or 1(312) 455-8498 (outside USA)
E: proteintech@ptglab.com
W: ptglab.com

This product is exclusively available under Proteintech Group brand and is not available to purchase from any other manufacturer.

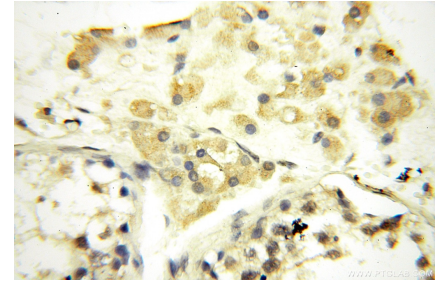
Ausgewählte Validierungsdaten



human testis tissue were subjected to SDS PAGE followed by western blot with 16770-1-AP (SPAG11A antibody) at dilution of 1:300 incubated at room temperature for 1.5 hours.



Immunohistochemical analysis of paraffin-embedded human testis using 16770-1-AP (SPAG11A antibody) at dilution of 1:50 (under 10x lens).



Immunohistochemical analysis of paraffin-embedded human testis using 16770-1-AP (SPAG11A antibody) at dilution of 1:50 (under 40x lens).