

Allgemeine Informationen

Katalog-Nr.: 16773-1-AP	GenBank-Zugangsnummer: BC052263	Reinigungsmethode: Antigen-Affinitätsreinigung
Größe: 150ul , Konzentration: 240 µg/ml von Nanodrop und 133 µg/ml durch die Bradford-Methode mit BSA als Standard;	GeneID (NCBI): 222663	Empfohlene Verdünnungen: WB 1:200-1:1000 IHC 1:20-1:200
Wirt: Kaninchen	Vollständiger Name: signal peptide, CUB domain, EGF-like 3	
Isotyp: IgG	Berechnete Masse: 992 aa, 109 kDa	
Immunogen Katalognummer: AG10085	Beobachtete Masse: 130 kDa	

Anwendungen

Geprüfte Anwendungen: IHC, WB,ELISA	Positivkontrollen: WB : Mausnierengewebe, Mauslungengewebe IHC : humanes Nierengewebe,
In Publikationen genannte Anwendungen: IHC	
Getestete Reaktivität: Human, Maus, Ratte	
Zitierte Arten: Human	

Hinweis-IHC: Antigendemaskierung mit TE-Puffer pH 9,0 empfohlen. (*) Wahlweise kann die Antigendemaskierung auch mit Citratpuffer pH 6,0 erfolgen.

Hintergrundinformationen

SCUBE3 is a secreted glycoprotein that belongs to the SCUBE family. Members of the SCUBE family are secreted plasma membrane-associated proteins characterised by a N-terminal signal peptide sequence, multiple EGF domains, a N-linked glycosylated spacer region and a C-terminal CUB region. SCUBE3 may play a role in bone cell biology (PMID: 15234972). It may also has a role in the regulation of cardiac growth and remodeling responses (PMID: 17442284). Besides, SCUBE3 has been reported to be involved in lung cancer progression (PMID: 21441952; 23420440).

Bemerkenswerte Veröffentlichungen

Verfasser	Pubmed ID	Journal	Anwendung
Nannan Han	30098429	Gene	IHC

Lagerung

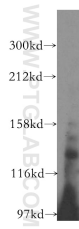
Lagerungsbedingungen:
Bei -20°C lagern. Nach dem Versand ein Jahr lang stabil
Lagerungspuffer:
PBS mit 0.02% Natriumazid und 50% Glycerin pH 7.3.
Aliquotieren ist nicht notwendig bei -20°C Lagerung

*** 20ul-Größen enthalten 0.1% BSA

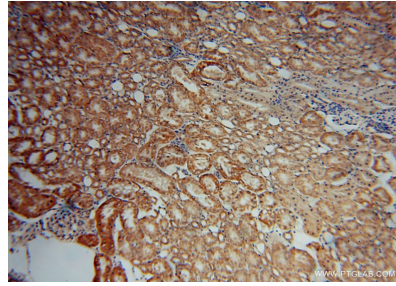
For technical support and original validation data for this product please contact:
T: 1 (888) 4PTGLAB (1-888-478-4522) (toll free in USA), or 1(312) 455-8498 (outside USA)
E: proteintech@ptglab.com
W: ptglab.com

This product is exclusively available under Proteintech Group brand and is not available to purchase from any other manufacturer.

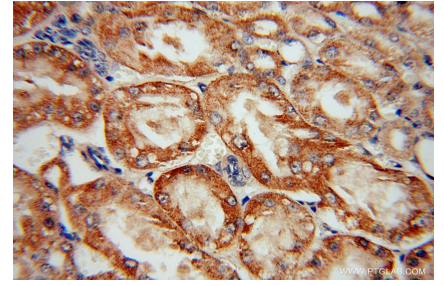
Ausgewählte Validierungsdaten



mouse kidney tissue were subjected to SDS PAGE followed by western blot with 16773-1-AP (SCUBE3 antibody) at dilution of 1:300 incubated at room temperature for 1.5 hours.



Immunohistochemical analysis of paraffin-embedded human kidney using 16773-1-AP (SCUBE3 antibody) at dilution of 1:50 (under 10x lens).



Immunohistochemical analysis of paraffin-embedded human kidney using 16773-1-AP (SCUBE3 antibody) at dilution of 1:50 (under 40x lens).