

Nur für Forschungszwecke

RAB11FIP1 Polyklonaler Antikörper

Katalog-Nr.:16778-1-AP

4 Publikationen



Allgemeine Informationen

Katalog-Nr.:
16778-1-AP

Größe:
150ul, Konzentration: 200 µg/ml von
Nanodrop und 133 µg/ml durch die
Bradford-Methode mit BSA als
Standard;

Wirt:
Kaninchen

Isotyp:
IgG

Immunogen Katalognummer:
AG10179

GenBank-Zugangsnummer:
BC077720

GeneID (NCBI):
80223

Vollständiger Name:
RAB11 family interacting protein 1
(class I)

Berechnete Masse:
649aa,71 kDa; 1283aa,137 kDa

Beobachtete Masse:
71 kDa

Reinigungsmethode:

Antigen-Affinitätsreinigung

Empfohlene Verdünnungen:

WB 1:500-1:1000
IP 0.5-4.0 µg für IP und 1:500-1:1000
für WB
IHC 1:20-1:200

Anwendungen

Geprüfte Anwendungen:

IHC, IP, WB, ELISA

In Publikationen genannte Anwendungen:

IHC, RIP, WB

Getestete Reaktivität:

Affe, Human, Maus, Ratte

Zitierte Arten:

Human, Maus

Hinweis-IHC: Antigendemaskierung mit TE-Puffer pH 9,0 empfohlen. (*) Wahlweise kann die Antigendemaskierung auch mit Citratpuffer pH 6,0 erfolgen.

Positivkontrollen:

WB: HepG2-Zellen, COS-7-Zellen, SKOV-3-Zellen

IP: HepG2-Zellen,

IHC: humanes Mammakarzinomgewebe,

Hintergrundinformationen

Bemerkenswerte Veröffentlichungen

Verfasser	Pubmed ID	Journal	Anwendung
Chi Hin Wong	32217695	Cancer Res	RIP
Chi Hin Wong	34983537	Mol Cancer	WB,RIP
Li Guo	33855356	Brief Bioinform	WB

Lagerung

Lagerungsbedingungen:

Bei -20°C lagern. Nach dem Versand ein Jahr lang stabil

Lagerungspuffer:

PBS mit 0.02% Natriumazid und 50% Glycerin pH 7.3.

Aliquotieren ist nicht notwendig bei -20°C Lagerung

*** 20ul-Größen enthalten 0.1% BSA

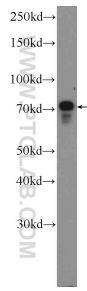
For technical support and original validation data for this product please contact:

T: 1 (888) 4PTGLAB (1-888-478-4522) (toll free
in USA), or 1(312) 455-8498 (outside USA)

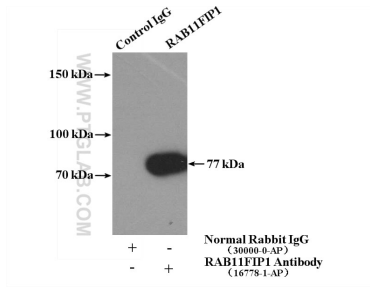
E: proteintech@ptglab.com
W: ptglab.com

This product is exclusively available under Proteintech Group brand and is not available to purchase from any other manufacturer.

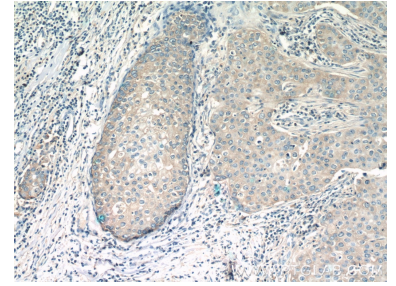
Ausgewählte Validierungsdaten



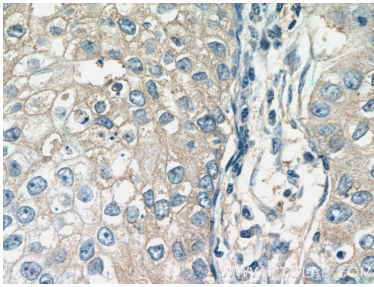
HepG2 cells were subjected to SDS PAGE followed by western blot with 16778-1-AP (RAB11FIP1 Antibody) at dilution of 1:600 incubated at room temperature for 1.5 hours.



IP Result of anti-RAB11FIP1 (IP:16778-1-AP, 4 μ g; Detection:16778-1-AP 1:600) with HepG2 cells lysate 3200 μ g.



Immunohistochemical analysis of paraffin-embedded human breast cancer tissue slide using 16778-1-AP (RAB11FIP1 Antibody) at dilution of 1:50 (under 10x lens).



Immunohistochemical analysis of paraffin-embedded human breast cancer tissue slide using 16778-1-AP (RAB11FIP1 Antibody) at dilution of 1:50 (under 40x lens).