

Nur für Forschungszwecke

DcR2 Polyklonaler Antikörper

Katalog-Nr.:16781-1-AP

3 Publikationen



Allgemeine Informationen

Katalog-Nr.: 16781-1-AP	GenBank-Zugangsnummer: BC052270	Reinigungsmethode: Antigen-Affinitätsreinigung
Größe: 150ul, Konzentration: 1000 µg/ml von 8793 Nanodrop und 513 µg/ml durch die Bradford-Methode mit BSA als Standard;	GeneID (NCBI): Vollständiger Name: tumor necrosis factor receptor superfamily, member 10d, decoy with truncated death domain	Empfohlene Verdünnungen: WB 1:500-1:2000 IHC 1:20-1:200
Wirt: Kaninchen	Berechnete Masse: 386 aa, 42 kDa	
Isotyp: IgG	Beobachtete Masse: 47-50 kDa	
Immunogen Katalognummer: AG10208		

Anwendungen

Geprüfte Anwendungen: IHC, WB, ELISA	Positivkontrollen: WB: Apoptotisierte HeLa-Zellen, A549-Zellen, HeLa-Zellen IHC: humanes Nierengewebe,
In Publikationen genannte Anwendungen: IHC, WB	
Getestete Reaktivität: Human	
Zitierte Arten: Human	
Hinweis-IHC: Antigendemaskierung mit TE-Puffer pH 9,0 empfohlen. (*) Wahlweise kann die Antigendemaskierung auch mit Citratpuffer pH 6,0 erfolgen.	

Hintergrundinformationen

Bemerkenswerte Veröffentlichungen

Verfasser	Pubmed ID	Journal	Anwendung
Fu K K	21785459	Oncogene	WB
Yingxi Xu	26257076	Sci Rep	WB, IHC
Jiamei Han	36747580	Mater Today Bio	WB

Lagerung

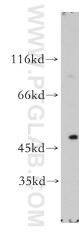
Lagerungsbedingungen:
Bei -20°C lagern. Nach dem Versand ein Jahr lang stabil
Lagerungspuffer:
PBS mit 0.02% Natriumazid und 50% Glycerin pH 7.3.
Aliquotieren ist nicht notwendig bei -20°C Lagerung

*** 20ul-Größen enthalten 0.1% BSA

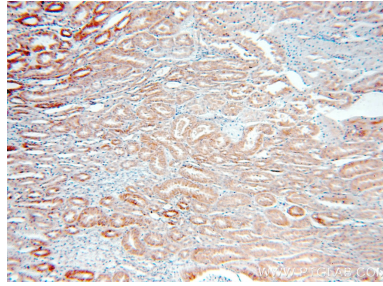
For technical support and original validation data for this product please contact:
T: 1 (888) 4PTGLAB (1-888-478-4522) (toll free in USA), or 1(312) 455-8498 (outside USA)
E: proteintech@ptglab.com
W: ptglab.com

This product is exclusively available under Proteintech Group brand and is not available to purchase from any other manufacturer.

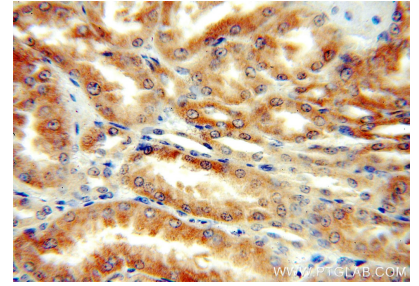
Ausgewählte Validierungsdaten



Apoptosised HeLa cells were subjected to SDS PAGE followed by western blot with 16781-1-AP (DcR2 antibody) at dilution of 1:300 incubated at room temperature for 1.5 hours.



Immunohistochemical analysis of paraffin-embedded human kidney using 16781-1-AP (DcR2 antibody) at dilution of 1:50 (under 10x lens).



Immunohistochemical analysis of paraffin-embedded human kidney using 16781-1-AP (DcR2 antibody) at dilution of 1:50 (under 40x lens).