

Nur für Forschungszwecke

# LACTB2 Polyklonaler Antikörper

Katalog-Nr.:16783-1-AP

Vorgestelltes Produkt



## Allgemeine Informationen

Katalog-Nr.:  
16783-1-AP

Größe:  
150ul, Konzentration: 600 µg/ml von  
Nanodrop und 293 µg/ml durch die  
Bradford-Methode mit BSA als  
Standard;

Wirt:  
Kaninchen

Isotyp:  
IgG

Immunogen Katalognummer:  
AG10213

GenBank-Zugangsnummer:  
BC000878

GeneID (NCBI):  
51110

Vollständiger Name:  
lactamase, beta 2

Berechnete Masse:  
288 aa, 33 kDa

Beobachtete Masse:  
33 kDa

Reinigungsmethode:

Antigen-Affinitätsreinigung

Empfohlene Verdünnungen:

WB 1:1000-1:8000

IP 0.5-4.0 µg für IP und 1:500-1:1000  
für WB

IHC 1:20-1:200

IF 1:10-1:100

## Anwendungen

Geprüfte Anwendungen:

IF, IHC, IP, WB, ELISA

Getestete Reaktivität:

Human, Maus, Ratte

**Hinweis-IHC: Antigendemaskierung mit TE-  
Puffer pH 9,0 empfohlen. (\*) Wahlweise  
kann die Antigendemaskierung auch mit  
Citratpuffer pH 6,0 erfolgen.**

Positivkontrollen:

WB: MCF-7-Zellen, A549-Zellen, HeLa-Zellen, PC-3-  
Zellen, Y79-Zellen

IP: A549-Zellen,

IHC: humanes Zervixgewebe,

IF: HepG2-Zellen,

## Hintergrundinformationen

### Lagerung

Lagerungsbedingungen:

Bei -20°C lagern. Nach dem Versand ein Jahr lang stabil

Lagerungspuffer:

PBS mit 0.02% Natriumazid und 50% Glycerin pH 7.3.

Aliquotieren ist nicht notwendig bei -20°C Lagerung

\*\*\* 20ul-Größen enthalten 0.1% BSA

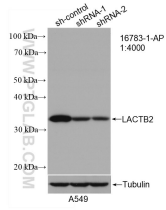
For technical support and original validation data for this product please contact:

T: 1 (888) 4PTGLAB (1-888-478-4522) (toll free  
in USA), or 1(312) 455-8498 (outside USA)

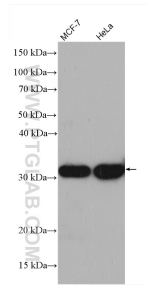
E: proteintech@ptglab.com  
W: ptglab.com

This product is exclusively available under Proteintech  
Group brand and is not available to purchase from any  
other manufacturer.

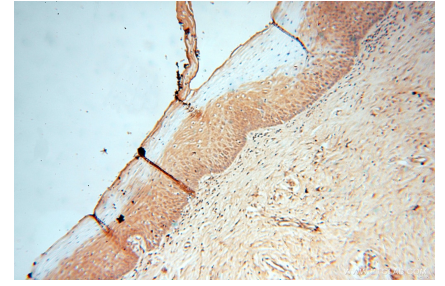
## Ausgewählte Validierungsdaten



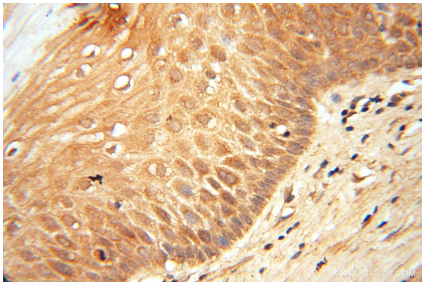
WB result of LACTB2 antibody (16783-1-AP; 1:4000; incubated at room temperature for 1.5 hours) with sh-Control and sh-LACTB2 transfected A549 cells.



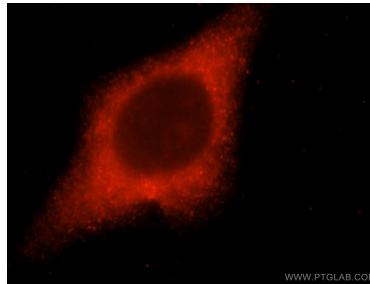
Various lysates were subjected to SDS PAGE followed by western blot with 16783-1-AP (LACTB2 antibody) at dilution of 1:4000 incubated at room temperature for 1.5 hours.



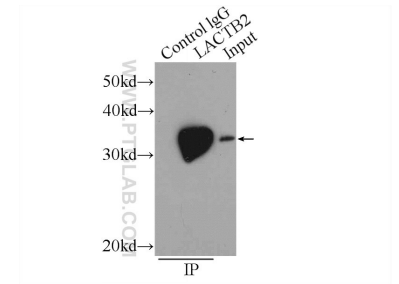
Immunohistochemical analysis of paraffin-embedded human cervix using 16783-1-AP (LACTB2 antibody) at dilution of 1:100 (under 10x lens).



Immunohistochemical analysis of paraffin-embedded human cervix using 16783-1-AP (LACTB2 antibody) at dilution of 1:100 (under 40x lens).



Immunofluorescent analysis of HepG2 cells, using LACTB2 antibody 16783-1-AP at 1:25 dilution and Rhodamine-labeled goat anti-rabbit IgG (red).



IP Result of anti-LACTB2 (IP:16783-1-AP, 3ug; Detection:16783-1-AP 1:700) with A549 cells lysate 520ug.