

Nur für Forschungszwecke

METTL5 Polyklonaler Antikörper

Katalog-Nr.:16791-1-AP

Vorgestelltes Produkt

10 Publikationen



Allgemeine Informationen

Katalog-Nr.:

16791-1-AP

Größe:

150ul, Konzentration: 750 µg/ml von Nanodrop;

Wirt:

Kaninchen

Isotyp:

IgG

Immunogen Katalognummer:

AG10232

GenBank-Zugangsnummer:

BC000921

GeneID (NCBI):

29081

Vollständiger Name:

methyltransferase like 5

Berechnete Masse:

209 aa, 24 kDa

Beobachtete Masse:

24-27 kDa

Reinigungsmethode:

Antigen-Affinitätsreinigung

Empfohlene Verdünnungen:

WB 1:2000-1:12000

IP 0.5-4.0 µg für IP und 1:500-1:2000

für WB

IHC 1:20-1:200

IF 1:10-1:100

Anwendungen

Geprüfte Anwendungen:

IF, IHC, IP, WB, ELISA

In Publikationen genannte Anwendungen:

IHC, RIP, WB

Getestete Reaktivität:

Human

Zitierte Arten:

Human

Hinweis-IHC: Antigenmaskierung mit TE-Puffer pH 9,0 empfohlen. (*) Wahlweise kann die Antigenmaskierung auch mit Citratpuffer pH 6,0 erfolgen.

Positivkontrollen:

WB: HEK-293-Zellen, HeLa-Zellen, K-562-Zellen, PC-3-Zellen

IP: PC-3-Zellen,

IHC: humanes Hirngewebe,

IF: HepG2-Zellen,

Hintergrundinformationen

Bemerkenswerte Veröffentlichungen

Verfasser	Pubmed ID	Journal	Anwendung
Jian Zhang	36465115	iScience	WB
Caroline Sepich-Poore	35033535	J Biol Chem	WB
Yanchuang Han	35295259	Front Cardiovasc Med	WB

Lagerung

Lagerungsbedingungen:

Bei -20°C lagern. Nach dem Versand ein Jahr lang stabil

Lagerungspuffer:

PBS mit 0.02% Natriumazid und 50% Glycerin pH 7.3.

Aliquotieren ist nicht notwendig bei -20°C Lagerung

*** 20ul-Größen enthalten 0.1% BSA

For technical support and original validation data for this product please contact:

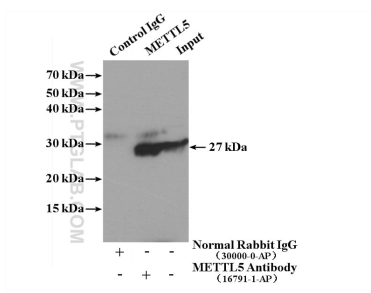
T: 1 (888) 4PTGLAB (1-888-478-4522) (toll free in USA), or 1(312) 455-8498 (outside USA)

E: proteintech@ptglab.com

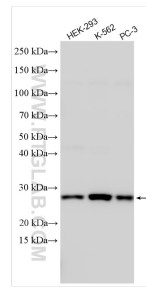
W: ptglab.com

This product is exclusively available under Proteintech Group brand and is not available to purchase from any other manufacturer.

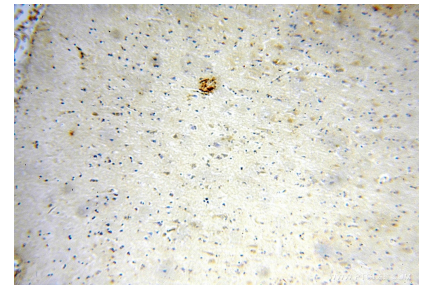
Ausgewählte Validierungsdaten



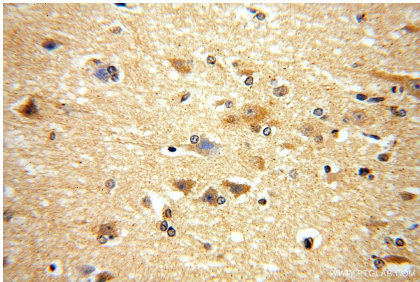
IP result of anti-METTL5 (IP:16791-1-AP, 4 μ g; Detection:16791-1-AP 1:500) with PC-3 cells lysate 3840 μ g.



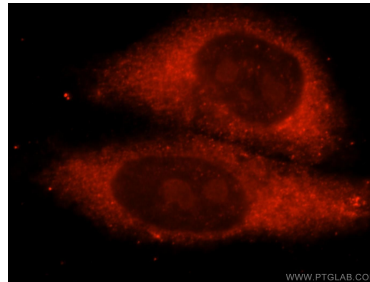
Various lysates were subjected to SDS PAGE followed by western blot with 16791-1-AP (METTL5 antibody) at dilution of 1:6000 incubated at room temperature for 1.5 hours.



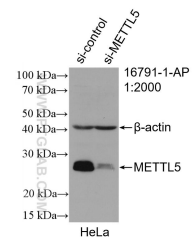
Immunohistochemical analysis of paraffin-embedded human brain using 16791-1-AP (METTL5 antibody) at dilution of 1:100 (under 10x lens).



Immunohistochemical analysis of paraffin-embedded human brain using 16791-1-AP (METTL5 antibody) at dilution of 1:100 (under 40x lens).



Immunofluorescent analysis of HepG2 cells, using METTL5 antibody 16791-1-AP at 1:25 dilution and Rhodamine-labeled goat anti-rabbit IgG (red).



WB result of METTL5 antibody (16791-1-AP; 1:1000; incubated at room temperature for 1.5 hours) with sh-Control and sh-METTL5 transfected HeLa cells.