

Nur für Forschungszwecke

# LMF1 Polyklonaler Antikörper

Katalog-Nr.:16812-1-AP

1 Publikationen



## Allgemeine Informationen

<b>Katalog-Nr.:</b> 16812-1-AP	<b>GenBank-Zugangsnummer:</b> BC010738	<b>Reinigungsmethode:</b> Antigen-Affinitätsreinigung
<b>Größe:</b> 150ul, Konzentration: 350 µg/ml von Nanodrop und 200 µg/ml durch die Bradford-Methode mit BSA als Standard;	<b>GeneID (NCBI):</b> 64788	<b>Empfohlene Verdünnungen:</b> WB 1:500-1:1000 IHC 1:20-1:200
<b>Wirt:</b> Kaninchen	<b>Vollständiger Name:</b> lipase maturation factor 1	
<b>Isotyp:</b> IgG	<b>Berechnete Masse:</b> 567 aa, 65 kDa	
<b>Immunogen Katalognummer:</b> AG10349	<b>Beobachtete Masse:</b> 65-70 kDa	

## Anwendungen

<b>Geprüfte Anwendungen:</b> IHC, WB, ELISA	<b>Positivkontrollen:</b> WB : SKOV-3-Zellen, IHC : humanes Leberkarzinomgewebe,
<b>In Publikationen genannte Anwendungen:</b> WB	
<b>Getestete Reaktivität:</b> Human, Maus, Ratte	
<b>Zitierte Arten:</b> Maus	
<b>Hinweis-IHC: Antigendemaskierung mit TE-Puffer pH 9,0 empfohlen. (*) Wahlweise kann die Antigendemaskierung auch mit Citratpuffer pH 6,0 erfolgen.</b>	

## Hintergrundinformationen

LMF1, also named as C16orf26 and TMEM112, is involved in the maturation of lipoprotein lipase (LPL) and hepatic lipase in endoplasmic reticulum. It is required for maturation and transport of active lipoprotein lipase (LPL) through the secretory pathway.

## Bemerkenswerte Veröffentlichungen

Verfasser	Pubmed ID	Journal	Anwendung
Miao Zhang	36175800	Int J Legal Med	WB

## Lagerung

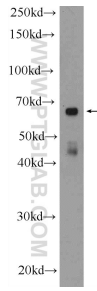
**Lagerungsbedingungen:**  
Bei -20°C lagern. Nach dem Versand ein Jahr lang stabil  
**Lagerungspuffer:**  
PBS mit 0.02% Natriumazid und 50% Glycerin pH 7.3.  
Aliquotieren ist nicht notwendig bei -20°C Lagerung

\*\*\* 20ul-Größen enthalten 0.1% BSA

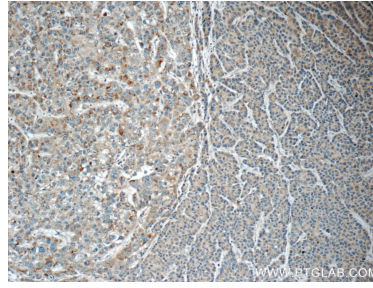
For technical support and original validation data for this product please contact:  
T: 1 (888) 4PTGLAB (1-888-478-4522) (toll free in USA), or 1(312) 455-8498 (outside USA)  
E: proteintech@ptglab.com  
W: ptglab.com

This product is exclusively available under Proteintech Group brand and is not available to purchase from any other manufacturer.

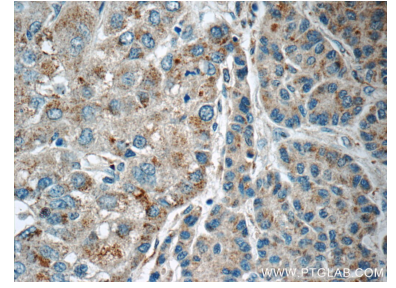
## Ausgewählte Validierungsdaten



SKOV-3 cells were subjected to SDS PAGE followed by western blot with 16812-1-AP (LMF1 Antibody) at dilution of 1:600 incubated at room temperature for 1.5 hours.



Immunohistochemical analysis of paraffin-embedded human liver cancer tissue slide using 16812-1-AP (LMF1 Antibody) at dilution of 1:50 (under 10x lens).



Immunohistochemical analysis of paraffin-embedded human liver cancer tissue slide using 16812-1-AP (LMF1 Antibody) at dilution of 1:50 (under 40x lens).