

Nur für Forschungszwecke

Calsequestrin 1 Polyklonaler Antikörper

Katalog-Nr.:16819-1-AP



Allgemeine Informationen

Katalog-Nr.:
16819-1-AP

Größe:
150ul, Konzentration: 133 µg/ml
durch die Bradford-Methode mit BSA
als Standard;

Wirt:
Kaninchen

Isotyp:
IgG

Immunogen Katalognummer:
AG10362

GenBank-Zugangsnummer:
BC022289

GeneID (NCBI):
844

Vollständiger Name:
calsequestrin 1 (fast-twitch, skeletal
muscle)

Berechnete Masse:
390 aa, 45 kDa

Reinigungsmethode:
Antigen-Affinitätsreinigung

Anwendungen

Geprüfte Anwendungen:
IHC,ELISA

Getestete Reaktivität:
Human

Hintergrundinformationen

Lagerung

Lagerungsbedingungen:
Bei -20°C lagern. Nach dem Versand ein Jahr lang stabil
Lagerungspuffer:
PBS mit 0.02% Natriumazid und 50% Glycerin pH 7.3.
Aliquotieren ist nicht notwendig bei -20°C Lagerung

***** 20ul-Größen enthalten 0.1% BSA**

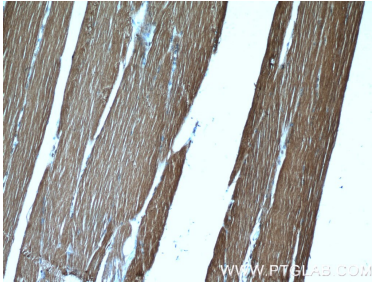
For technical support and original validation data for this product please contact:

T: 1 (888) 4PTGLAB (1-888-478-4522) (toll free
in USA), or 1(312) 455-8498 (outside USA)

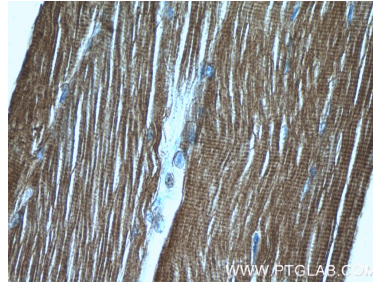
E: proteintech@ptglab.com
W: ptglab.com

This product is exclusively available under Proteintech Group brand and is not available to purchase from any other manufacturer.

Ausgewählte Validierungsdaten



Immunohistochemical analysis of paraffin-embedded human skeletal muscle tissue slide using 16819-1-AP (Calsequestrin 1 antibody at dilution of 1:50 (under 10x lens).



Immunohistochemical analysis of paraffin-embedded human skeletal muscle tissue slide using 16819-1-AP (Calsequestrin 1 antibody at dilution of 1:50 (under 40x lens).