

Nur für Forschungszwecke

# SRF Polyklonaler Antikörper

Katalog-Nr.:16821-1-AP

Vorgestelltes Produkt

11 Publikationen



## Allgemeine Informationen

Katalog-Nr.:  
16821-1-AP

Größe:  
150ul, Konzentration: 600 µg/ml von  
Nanodrop und 333 µg/ml durch die  
Bradford-Methode mit BSA als  
Standard;

Wirt:  
Kaninchen

Isotyp:  
IgG

Immunogen Katalognummer:  
AG10386

GenBank-Zugangsnummer:  
BC048211

GeneID (NCBI):  
6722

Vollständiger Name:  
serum response factor (c-fos serum  
response element-binding  
transcription factor)

Berechnete Masse:  
508 aa, 52 kDa

Beobachtete Masse:  
65-70 kDa, 40 kDa

Reinigungsmethode:  
Antigen-Affinitätsreinigung

Empfohlene Verdünnungen:  
WB 1:1000-1:6000  
IP 0.5-4.0 µg für IP und 1:500-1:2000  
für WB  
IHC 1:20-1:200  
IF 1:50-1:500

## Anwendungen

Geprüfte Anwendungen:  
IF, IHC, IP, WB, ELISA

In Publikationen genannte Anwendungen:  
ChIP, IF, IHC, WB

Getestete Reaktivität:  
Human

Zitierte Arten:  
Human, Maus, Ratte

**Hinweis-IHC: Antigendemaskierung mit TE-  
Puffer pH 9,0 empfohlen. (\*) Wahlweise  
kann die Antigendemaskierung auch mit  
Citratpuffer pH 6,0 erfolgen.**

Positivkontrollen:

WB : A431-Zellen, HEK-293-Zellen, HeLa-Zellen, K-562-  
Zellen, MCF-7-Zellen, NIH/3T3-Zellen

IP : HeLa-Zellen,

IHC : humanes Hirngewebe,

IF : HeLa-Zellen,

## Hintergrundinformationen

Serum response factor (SRF) is a transcription factor that binds the serum response element (SRE), a sequence that mediates the transient response of many cellular genes to growth stimulation. SRF is required for cardiac differentiation and maturation due to the role in cardiac cell growth and muscle gene regulation. The full-length SRF protein is 67 kDa and molecular weight of cleaved fragment is 50 kDa and 20 kDa (PMID: 21769134).

## Bemerkenswerte Veröffentlichungen

Verfasser	Pubmed ID	Journal	Anwendung
Chen-Qian Zhao	36260290	Inhal Toxicol	IF
Li Zhang	30463073	Cell Physiol Biochem	WB
Xiaogao Wang	34093747	Exp Ther Med	WB,IF

## Lagerung

Lagerungsbedingungen:

Bei -20°C lagern. Nach dem Versand ein Jahr lang stabil

Lagerungspuffer:

PBS mit 0.02% Natriumazid und 50% Glycerin pH 7.3.

Aliquotieren ist nicht notwendig bei -20°C Lagerung

\*\*\* 20ul-Größen enthalten 0.1% BSA

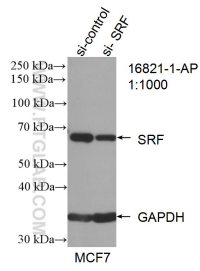
For technical support and original validation data for this product please contact:

T: 1 (888) 4PTGLAB (1-888-478-4522) (toll free  
in USA), or 1(312) 455-8498 (outside USA)

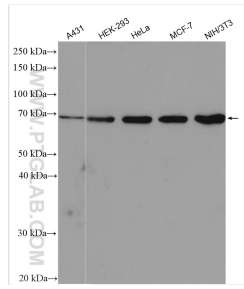
E: proteintech@ptglab.com  
W: ptglab.com

This product is exclusively available under Proteintech Group brand and is not available to purchase from any other manufacturer.

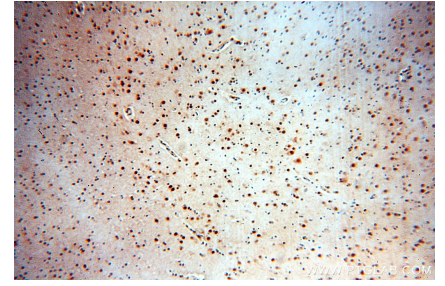
## Ausgewählte Validierungsdaten



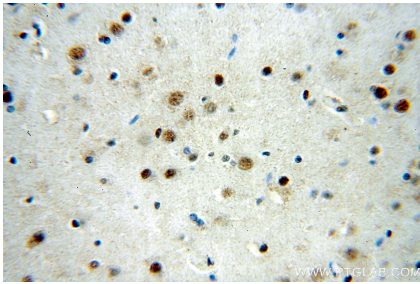
WB result of SRF antibody (16821-1-AP; 1:1000; incubated at room temperature for 1.5 hours) with sh-Control and sh-SRF transfected MCF-7 cells.



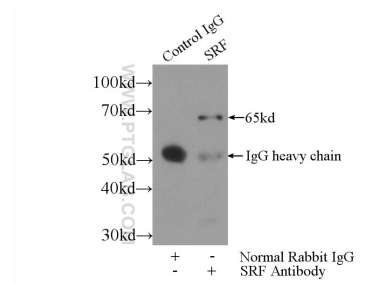
Various lysates were subjected to SDS PAGE followed by western blot with 16821-1-AP (SRF antibody) at dilution of 1:3000 incubated at room temperature for 1.5 hours.



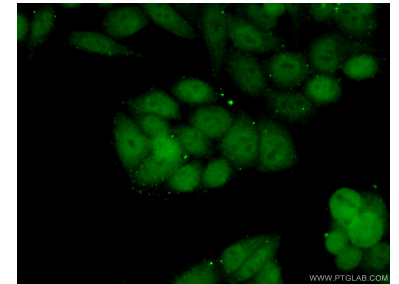
Immunohistochemical analysis of paraffin-embedded human brain using 16821-1-AP (SRF antibody) at dilution of 1:50 (under 10x lens).



Immunohistochemical analysis of paraffin-embedded human brain using 16821-1-AP (SRF antibody) at dilution of 1:50 (under 40x lens).



IP Result of anti-SRF (IP:16821-1-AP, 3ug; Detection:16821-1-AP 1:1000) with HeLa cells lysate 3000ug.



Immunofluorescent analysis of (10% Formaldehyde) fixed HeLa cells using 16821-1-AP (SRF antibody) at dilution of 1:50 and Alexa Fluor 488-conjugated AffiniPure Goat Anti-Rabbit IgG(H+L).