

Nur für Forschungszwecke

SPR Polyklonaler Antikörper

Katalog-Nr.:16822-1-AP

3 Publikationen



Allgemeine Informationen

Katalog-Nr.:
16822-1-AP

Größe:
150ul, Konzentration: 600 µg/ml von
Nanodrop und 300 µg/ml durch die
Bradford-Methode mit BSA als
Standard;

Wirt:
Kaninchen

Isotyp:
IgG

Immunogen Katalognummer:
AG10395

GenBank-Zugangsnummer:
BC017310

GeneID (NCBI):
6697

Vollständiger Name:
sepiapterin reductase (7,8-
dihydrobiopterin:NADP+
oxidoreductase)

Berechnete Masse:
261 aa, 28 kDa

Beobachtete Masse:
28 kDa

Reinigungsmethode:

Antigen-Affinitätsreinigung

Empfohlene Verdünnungen:

WB 1:500-1:2000
IP 0.5-4.0 µg für IP und 1:500-1:1000
für WB
IHC 1:100-1:400
IF 1:10-1:100

Anwendungen

Geprüfte Anwendungen:

IF, IHC, IP, WB, ELISA

In Publikationen genannte Anwendungen:

WB

Getestete Reaktivität:

Human, Maus, Ratte

Zitierte Arten:

Human, Maus

**Hinweis-IHC: Antigendemaskierung mit TE-
Puffer pH 9,0 empfohlen. (*) Wahlweise
kann die Antigendemaskierung auch mit
Citratpuffer pH 6,0 erfolgen.**

Positivkontrollen:

WB: HepG2-Zellen, humanes Lebergewebe, K-562-
Zellen, Rattenherzgewebe, Rattenlebergewebe

IP: Mauslebergewebe,

IHC: humanes Leberkarzinomgewebe,

IF: HeLa-Zellen,

Hintergrundinformationen

Bemerkenswerte Veröffentlichungen

Verfasser	Pubmed ID	Journal	Anwendung
Angus Lindsay	33580591	Acta Physiol (Oxf)	WB
Mariluz Soula	32778843	Nat Chem Biol	WB
Xiaoqun Gu	36701995	Phytomedicine	WB

Lagerung

Lagerungsbedingungen:

Bei -20°C lagern. Nach dem Versand ein Jahr lang stabil

Lagerungspuffer:

PBS mit 0.02% Natriumazid und 50% Glycerin pH 7.3.

Aliquotieren ist nicht notwendig bei -20°C Lagerung

*** 20ul-Größen enthalten 0.1% BSA

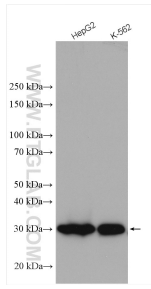
For technical support and original validation data for this product please contact:

T: 1 (888) 4PTGLAB (1-888-478-4522) (toll free
in USA), or 1(312) 455-8498 (outside USA)

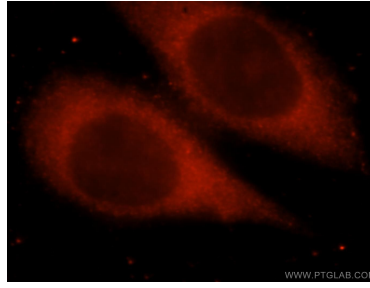
E: proteintech@ptglab.com
W: ptglab.com

This product is exclusively available under Proteintech
Group brand and is not available to purchase from any
other manufacturer.

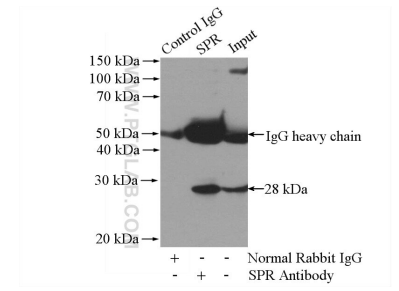
Ausgewählte Validierungsdaten



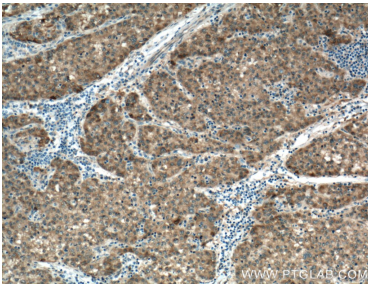
Various lysates were subjected to SDS PAGE followed by western blot with 16822-1-AP (SPR antibody) at dilution of 1:1000 incubated at room temperature for 1.5 hours.



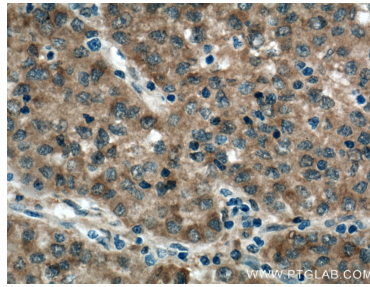
Immunofluorescent analysis of HeLa cells, using SPR antibody 16822-1-AP at 1:25 dilution and Rhodamine-labeled goat anti-rabbit IgG (red).



IP Result of anti-SPR (IP:16822-1-AP, 4ug; Detection:16822-1-AP 1:500) with mouse liver tissue lysate 4000ug.



Immunohistochemical analysis of paraffin-embedded human liver cancer tissue slide using 16822-1-AP (SPR Antibody) at dilution of 1:200 (under 10x lens). Heat mediated antigen retrieval with Tris-EDTA buffer (pH 9.0).



Immunohistochemical analysis of paraffin-embedded human liver cancer tissue slide using 16822-1-AP (SPR Antibody) at dilution of 1:200 (under 40x lens). Heat mediated antigen retrieval with Tris-EDTA buffer (pH 9.0).