

Nur für Forschungszwecke

NIP30 Polyklonaler Antikörper

Katalog-Nr.:16830-1-AP

2 Publikationen



Allgemeine Informationen

Katalog-Nr.:
16830-1-AP

Größe:
150ul, Konzentration: 900 µg/ml von
Nanodrop und 400 µg/ml durch die
Bradford-Methode mit BSA als
Standard;

Wirt:
Kaninchen

Isotyp:
IgG

Immunogen Katalognummer:
AG10439

GenBank-Zugangsnummer:
BC071952

GeneID (NCBI):
80011

Vollständiger Name:
NEFA-interacting nuclear protein
NIP30

Berechnete Masse:
254 aa, 29 kDa

Beobachtete Masse:
29 kDa

Reinigungsmethode:

Antigen-Affinitätsreinigung

Empfohlene Verdünnungen:

WB 1:500-1:2000
IP 0.5-4.0 µg für IP und 1:500-1:1000
für WB
IF 1:50-1:500

Anwendungen

Geprüfte Anwendungen:

IF, IP, WB, ELISA

In Publikationen genannte Anwendungen:

WB

Getestete Reaktivität:

Human, Maus, Ratte

Zitierte Arten:

Human

Positivkontrollen:

WB: HeLa-Zellen,

IP: HeLa-Zellen,

IF: HeLa-Zellen,

Hintergrundinformationen

NIP30, also known as NEFA-interacting nuclear protein 30, FAM192A (family with sequence similarity 192, member A), is a 254 amino acid nuclear protein encoded by a gene that maps to human chromosome 16q13.

Bemerkenswerte Veröffentlichungen

Verfasser	Pubmed ID	Journal	Anwendung
Doueiri Rami R	22876852	Retrovirology	WB
Xiao Gao	32764536	Nat Commun	WB

Lagerung

Lagerungsbedingungen:

Bei -20°C lagern. Nach dem Versand ein Jahr lang stabil

Lagerungspuffer:

PBS mit 0.02% Natriumazid und 50% Glycerin pH 7.3.

Aliquotieren ist nicht notwendig bei -20°C Lagerung

*** 20ul-Größen enthalten 0.1% BSA

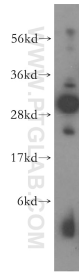
For technical support and original validation data for this product please contact:

T: 1 (888) 4PTGLAB (1-888-478-4522) (toll free
in USA), or 1(312) 455-8498 (outside USA)

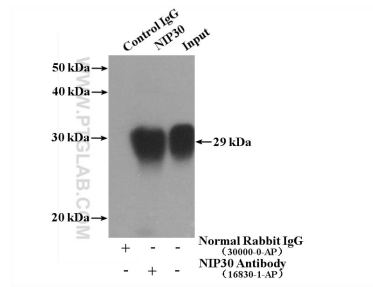
E: proteintech@ptglab.com
W: ptglab.com

This product is exclusively available under Proteintech Group brand and is not available to purchase from any other manufacturer.

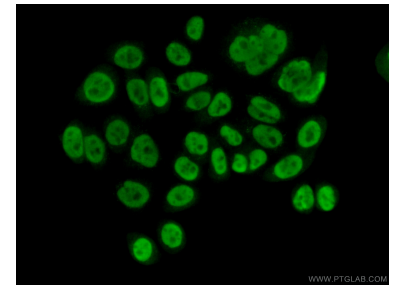
Ausgewählte Validierungsdaten



HeLa cells were subjected to SDS PAGE followed by western blot with 16830-1-AP (NIP30 antibody) at dilution of 1:500 incubated at room temperature for 1.5 hours.



IP Result of anti-NIP30 (IP:16830-1-AP, 4ug; Detection:16830-1-AP 1:500) with HeLa cells lysate 1080ug.



Immunofluorescent analysis of (10% Formaldehyde) fixed HeLa cells using 16830-1-AP (NIP30 antibody) at dilution of 1:50 and Alexa Fluor 488-conjugated AffiniPure Goat Anti-Rabbit IgG(H+L).