

Nur für Forschungszwecke

# FGF16-Specific Polyklonaler Antikörper

Katalog-Nr.:16876-1-AP



## Allgemeine Informationen

<b>Katalog-Nr.:</b> 16876-1-AP	<b>GenBank-Zugangsnummer:</b> NM_003868	<b>Reinigungsmethode:</b> Antigen-Affinitätsreinigung
<b>Größe:</b> 150ul , Konzentration: 300 µg/ml von Nanodrop und 133 µg/ml durch die Bradford-Methode mit BSA als Standard;	<b>GeneID (NCBI):</b> 8823	<b>Empfohlene Verdünnungen:</b> IHC 1:20-1:200
<b>Wirt:</b> Kaninchen	<b>Vollständiger Name:</b> fibroblast growth factor 16	
<b>Isotyp:</b> IgG	<b>Berechnete Masse:</b> 24 kDa	

## Anwendungen

<b>Geprüfte Anwendungen:</b> IHC,ELISA	<b>Positivkontrollen:</b> IHC : humanes Herzgewebe, humanes Lungengewebe, humanes Milzgewebe, humanes Nierengewebe, humanes Plazenta-Gewebe
<b>Getestete Reaktivität:</b> Human	
<b>Hinweis-IHC: Antigendemaskierung mit TE-Puffer pH 9,0 empfohlen. (*) Wahlweise kann die Antigendemaskierung auch mit Citratpuffer pH 6,0 erfolgen.</b>	

## Hintergrundinformationen

FGF16 is a member of the fibroblast growth factor (FGF) family. Fibroblast growth factor (Fgf) signaling plays important roles in development and metabolism. FGF16 is predominantly expressed in the heart. It plays an important role in the regulation of embryonic development, cell proliferation and cell differentiation, and is required for normal cardiomyocyte proliferation and heart development. This antibody is specific to FGF16.

## Lagerung

**Lagerungsbedingungen:**  
Bei -20°C lagern. Nach dem Versand ein Jahr lang stabil  
**Lagerungspuffer:**  
PBS mit 0.02% Natriumazid und 50% Glycerin pH 7.3.  
Aliquotieren ist nicht notwendig bei -20°C Lagerung

\*\*\* 20ul-Größen enthalten 0.1% BSA

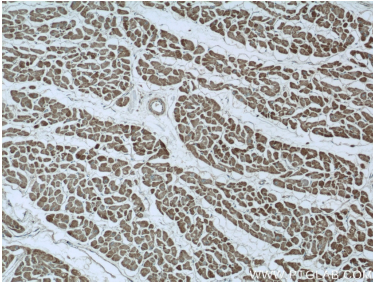
For technical support and original validation data for this product please contact:

T: 1 (888) 4PTGLAB (1-888-478-4522) (toll free in USA), or 1(312) 455-8498 (outside USA)

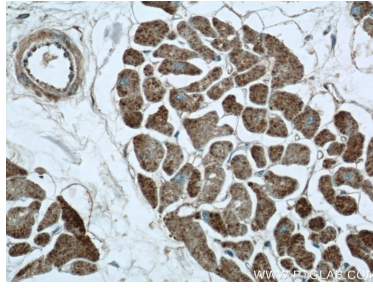
E: proteintech@ptglab.com  
W: ptglab.com

This product is exclusively available under Proteintech Group brand and is not available to purchase from any other manufacturer.

## Ausgewählte Validierungsdaten



Immunohistochemical analysis of paraffin-embedded human heart tissue slide using 16876-1-AP (FGF16-Specific Antibody) at dilution of 1:50 (under 10x lens).



Immunohistochemical analysis of paraffin-embedded human heart tissue slide using 16876-1-AP (FGF16-Specific Antibody) at dilution of 1:50 (under 40x lens).