

Nur für Forschungszwecke

# SPAG16 Polyklonaler Antikörper

Katalog-Nr.:16883-1-AP

1 Publikationen



## Allgemeine Informationen

Katalog-Nr.:  
16883-1-AP

Größe:  
150ul , Konzentration: 700 µg/ml von  
Nanodrop und 293 µg/ml durch die  
Bradford-Methode mit BSA als  
Standard;

Wirt:  
Kaninchen

Isotyp:  
IgG

Immunogen Katalognummer:  
AG10348

GenBank-Zugangsnummer:  
BC009614

GeneID (NCBI):  
79582

Vollständiger Name:  
sperm associated antigen 16

Berechnete Masse:  
631 aa, 71 kDa

Beobachtete Masse:  
71 kDa

Reinigungsmethode:  
Antigen-Affinitätsreinigung

Empfohlene Verdünnungen:  
WB 1:500-1:2000  
IP 0.5-4.0 µg für IP und 1:500-1:2000  
für WB  
IHC 1:20-1:200  
IF 1:20-1:200

## Anwendungen

Geprüfte Anwendungen:

IF, IHC, IP, WB, ELISA

In Publikationen genannte Anwendungen:

WB

Getestete Reaktivität:

Human, Maus, Ratte

Zitierte Arten:

Human

**Hinweis-IHC: Antigendemaskierung mit TE-Puffer pH 9,0 empfohlen. (\*) Wahlweise kann die Antigendemaskierung auch mit Citratpuffer pH 6,0 erfolgen.**

Positivkontrollen:

WB : Rattenhodengewebe, Maushodengewebe

IP : Maushodengewebe,

IHC : humanes Hirngewebe,

IF : HepG2-Zellen,

## Hintergrundinformationen

SPAG16 (also known as PF20) is an orthologue of Chlamydomonas PF20, a component of the alga axoneme central apparatus that is required for flagellar motility. SPAG16 is highly expressed in the testis, low abundant or absent from other tissues. The SPAG16 gene encodes two major proteins, a 71-kDa SPAG16L and a smaller 35-kDa SPAG16S nuclear protein that represents the C-terminus of SPAG16L. SPAG16L was detected abundantly in the cytoplasm, while SPAG16S was detected in both cytoplasm and nucleus. This antibody was raised against the N-terminal region of SPAG16 and mainly recognizes SPAG16L.

## Bemerkenswerte Veröffentlichungen

Verfasser	Pubmed ID	Journal	Anwendung
Xing Guo	37001189	Ecotoxicol Environ Saf	WB

## Lagerung

Lagerungsbedingungen:

Bei -20°C lagern. Nach dem Versand ein Jahr lang stabil

Lagerungspuffer:

PBS mit 0.02% Natriumazid und 50% Glycerin pH 7.3.

Aliquotieren ist nicht notwendig bei -20°C Lagerung

\*\*\* 20ul-Größen enthalten 0.1% BSA

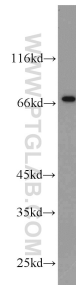
For technical support and original validation data for this product please contact:

T: 1 (888) 4PTGLAB (1-888-478-4522) (toll free in USA), or 1(312) 455-8498 (outside USA)

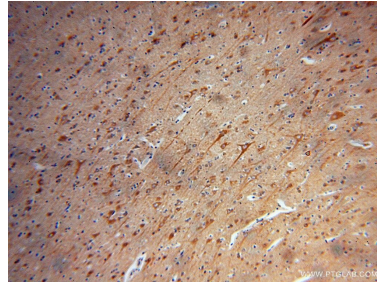
E: proteintech@ptglab.com  
W: ptglab.com

This product is exclusively available under Proteintech Group brand and is not available to purchase from any other manufacturer.

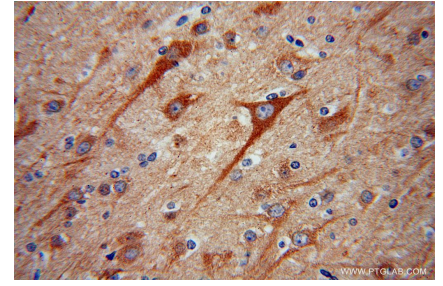
## Ausgewählte Validierungsdaten



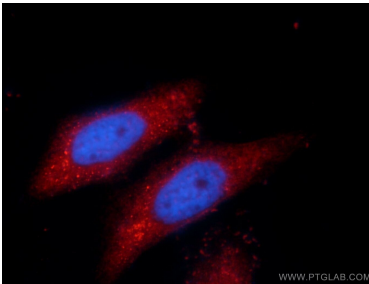
rat testis tissue were subjected to SDS PAGE followed by western blot with 16883-1-AP (SPAG16 antibody) at dilution of 1:1000 incubated at room temperature for 1.5 hours.



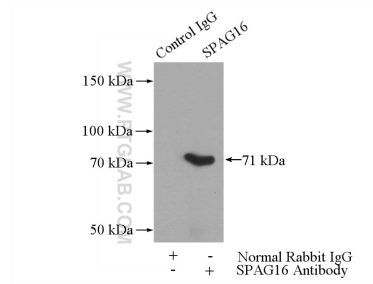
Immunohistochemical analysis of paraffin-embedded human brain using 16883-1-AP (SPAG16 antibody) at dilution of 1:100 (under 10x lens).



Immunohistochemical analysis of paraffin-embedded human brain using 16883-1-AP (SPAG16 antibody) at dilution of 1:100 (under 40x lens).



Immunofluorescent analysis of HepG2 cells, using SPAG16 antibody 16883-1-AP at 1:50 dilution and Rhodamine-labeled goat anti-rabbit IgG (red). Blue pseudocolor = DAPI (fluorescent DNA dye).



IP Result of anti-SPAG16 (IP:16883-1-AP, 4ug; Detection:16883-1-AP 1:1000) with mouse testis tissue lysate 4000ug.