

Nur für Forschungszwecke

# TSR1 Polyklonaler Antikörper

Katalog-Nr.:16887-1-AP

3 Publikationen



## Allgemeine Informationen

Katalog-Nr.:  
16887-1-AP

Größe:  
150ul, Konzentration: 260 µg/ml von  
Nanodrop und 200 µg/ml durch die  
Bradford-Methode mit BSA als  
Standard;

Wirt:  
Kaninchen

Isotyp:  
IgG

Immunogen Katalognummer:  
AG10394

GenBank-Zugangsnummer:  
BC019090

GeneID (NCBI):  
55720

Vollständiger Name:  
TSR1, 20S rRNA accumulation,  
homolog (S. cerevisiae)

Berechnete Masse:  
804 aa, 92 kDa

Beobachtete Masse:  
100 kDa

Reinigungsmethode:  
Antigen-Affinitätsreinigung

Empfohlene Verdünnungen:  
WB 1:500-1:1000

## Anwendungen

Geprüfte Anwendungen:  
WB,ELISA

In Publikationen genannte Anwendungen:  
WB

Getestete Reaktivität:  
Human, Maus

Zitierte Arten:  
Hausschwein, Human

Positivkontrollen:

WB : L02-Zellen,

## Hintergrundinformationen

### Bemerkenswerte Veröffentlichungen

Verfasser	Pubmed ID	Journal	Anwendung
Li Wang	29503206	Cell Chem Biol	WB
Hongliang Zhang	35934202	Microb Pathog	WB
Mio Iwasaki	35573189	iScience	WB

## Lagerung

Lagerungsbedingungen:

Bei -20°C lagern. Nach dem Versand ein Jahr lang stabil

Lagerungspuffer:

PBS mit 0.02% Natriumazid und 50% Glycerin pH 7.3.

Aliquotieren ist nicht notwendig bei -20°C Lagerung

\*\*\* 20ul-Größen enthalten 0.1% BSA

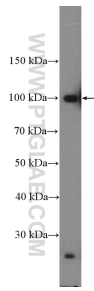
For technical support and original validation data for this product please contact:

T: 1 (888) 4PTGLAB (1-888-478-4522) (toll free  
in USA), or 1(312) 455-8498 (outside USA)

E: proteintech@ptglab.com  
W: ptglab.com

This product is exclusively available under Proteintech Group brand and is not available to purchase from any other manufacturer.

## Ausgewählte Validierungsdaten



L02 cells were subjected to SDS PAGE followed by western blot with 16887-1-AP (TSR1 Antibody) at dilution of 1:600 incubated at room temperature for 1.5 hours.