

Nur für Forschungszwecke

MTCH2 Polyklonaler Antikörper

Katalog-Nr.:16888-1-AP

Vorgestelltes Produkt

9 Publikationen



Allgemeine Informationen

Katalog-Nr.:
16888-1-AP

Größe:
150ul, Konzentration: 350 µg/ml von
Nanodrop und 240 µg/ml durch die
Bradford-Methode mit BSA als
Standard;

Wirt:
Kaninchen

Isotyp:
IgG

Immunogen Katalognummer:
AG10399

GenBank-Zugangsnummer:
BC000875

GeneID (NCBI):
23788

Vollständiger Name:
mitochondrial carrier homolog 2 (C.
elegans)

Berechnete Masse:
303 aa, 33 kDa

Beobachtete Masse:
33 kDa

Reinigungsmethode:

Antigen-Affinitätsreinigung

Empfohlene Verdünnungen:

WB 1:2000-1:14000

IP 0.5-4.0 µg für IP und 1:500-1:2000
für WB

IHC 1:50-1:500

IF 1:50-1:500

Anwendungen

Geprüfte Anwendungen:

IF, IHC, IP, WB, ELISA

In Publikationen genannte Anwendungen:

CoIP, IF, WB

Getestete Reaktivität:

Human

Zitierte Arten:

Hausschwein, Human, Maus

**Hinweis-IHC: Antigendemaskierung mit TE-
Puffer pH 9,0 empfohlen. (*) Wahlweise
kann die Antigendemaskierung auch mit
Citratpuffer pH 6,0 erfolgen.**

Positivkontrollen:

WB : HEK-293-Zellen, HeLa-Zellen, HepG2-Zellen

IP : HepG2-Zellen,

IHC : humanes Lebergewebe,

IF : U-251-Zellen, Rattenhodengewebe

Hintergrundinformationen

Bemerkenswerte Veröffentlichungen

Verfasser	Pubmed ID	Journal	Anwendung
Katherine Labbé	34586346	J Cell Biol	WB,IF
Qin Jiang	30339471	FASEB J	WB
Mari J Aaltonen	34785538	Life Sci Alliance	WB

Lagerung

Lagerungsbedingungen:

Bei -20°C lagern. Nach dem Versand ein Jahr lang stabil

Lagerungspuffer:

PBS mit 0.02% Natriumazid und 50% Glycerin pH 7.3.

Aliquotieren ist nicht notwendig bei -20°C Lagerung

*** 20ul-Größen enthalten 0.1% BSA

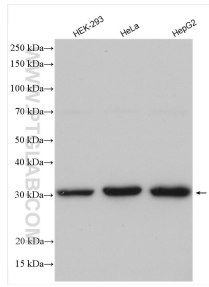
For technical support and original validation data for this product please contact:

T: 1 (888) 4PTGLAB (1-888-478-4522) (toll free
in USA), or 1(312) 455-8498 (outside USA)

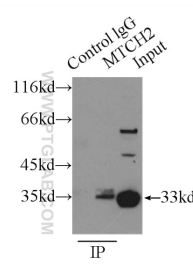
E: proteintech@ptglab.com
W: ptglab.com

This product is exclusively available under Proteintech Group brand and is not available to purchase from any other manufacturer.

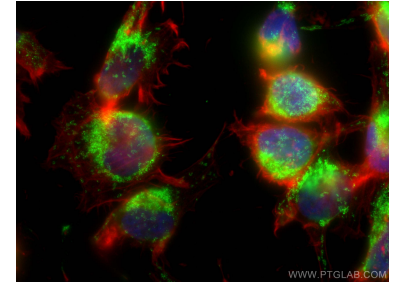
Ausgewählte Validierungsdaten



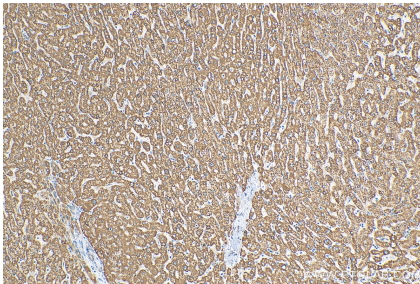
Various lysates were subjected to SDS PAGE followed by western blot with 16888-1-AP (MTCH2 antibody) at dilution of 1:7000 incubated at room temperature for 1.5 hours.



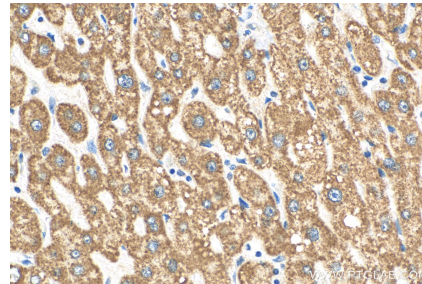
IP Result of anti-MTCH2 (IP:16888-1-AP, 3ug; Detection:16888-1-AP 1:1000) with HepG2 cells lysate 4000ug.



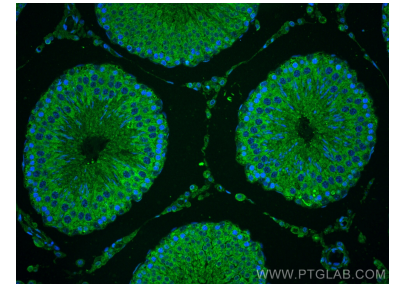
Immunofluorescent analysis of (4% PFA) fixed U-251 cells using MTCH2 antibody (16888-1-AP) at dilution of 1:200 and CoraLite®488-Conjugated AffiniPure Goat Anti-Rabbit IgG(H+L), CL594-Phalloidin (red).



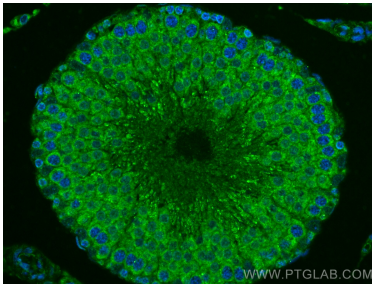
Immunohistochemical analysis of paraffin-embedded human liver tissue slide using 16888-1-AP (MTCH2 antibody) at dilution of 1:200 (under 10x lens). Heat mediated antigen retrieval with Tris-EDTA buffer (pH 9.0).



Immunohistochemical analysis of paraffin-embedded human liver tissue slide using 16888-1-AP (MTCH2 antibody) at dilution of 1:200 (under 40x lens). Heat mediated antigen retrieval with Tris-EDTA buffer (pH 9.0).



Immunofluorescent analysis of (4% PFA) fixed rat testis tissue using MTCH2 antibody (16888-1-AP) at dilution of 1:200 and CoraLite®488-Conjugated AffiniPure Goat Anti-Rabbit IgG(H+L).



Immunofluorescent analysis of (4% PFA) fixed rat testis tissue using MTCH2 antibody (16888-1-AP) at dilution of 1:200 and CoraLite®488-Conjugated AffiniPure Goat Anti-Rabbit IgG(H+L).