

Nur für Forschungszwecke

CRYZL1 Polyklonaler Antikörper

Katalog-Nr.:16894-1-AP



Allgemeine Informationen

Katalog-Nr.: 16894-1-AP	GenBank-Zugangsnummer: BC013155	Reinigungsmethode: Antigen-Affinitätsreinigung
Größe: 150ul , Konzentration: 133 µg/ml durch die Bradford-Methode mit BSA als Standard;	GeneID (NCBI): 9946	Empfohlene Verdünnungen: WB 1:200-1:1000 IHC 1:50-1:500
Wirt: Kaninchen	Vollständiger Name: crystallin, zeta (quinone reductase)- like 1	
Isotyp: IgG	Berechnete Masse: 349 aa, 39 kDa	
Immunogen Katalognummer: AG10419	Beobachtete Masse: 39-45 kDa	

Anwendungen

Geprüfte Anwendungen: IHC, WB, ELISA	Positivkontrollen: WB : COS-7-Zellen, MCF-7-Zellen IHC : humanes Ovarialkarzinomgewebe,
Getestete Reaktivität: Affe, Human, Maus, Ratte	
Hinweis-IHC: Antigendemaskierung mit TE-Puffer pH 9,0 empfohlen. (*) Wahlweise kann die Antigendemaskierung auch mit Citratpuffer pH 6,0 erfolgen.	

Hintergrundinformationen

Lagerung

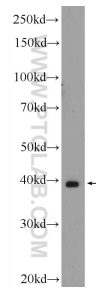
Lagerungsbedingungen:
Bei -20°C lagern. Nach dem Versand ein Jahr lang stabil
Lagerungspuffer:
PBS mit 0.02% Natriumazid und 50% Glycerin pH 7.3.
Aliquotieren ist nicht notwendig bei -20°C Lagerung

*** 20ul-Größen enthalten 0.1% BSA

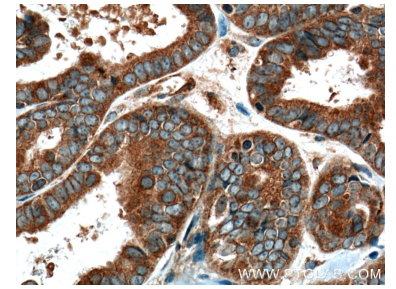
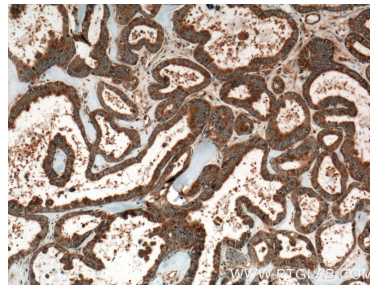
For technical support and original validation data for this product please contact:
T: 1 (888) 4PTGLAB (1-888-478-4522) (toll free in USA), or 1(312) 455-8498 (outside USA)
E: proteintech@ptglab.com
W: ptglab.com

This product is exclusively available under Proteintech Group brand and is not available to purchase from any other manufacturer.

Ausgewählte Validierungsdaten



COS-7 cells were subjected to SDS PAGE followed by western blot with 16894-1-AP (CRYZL1 Antibody) at dilution of 1:300 incubated at room temperature for 1.5 hours.



Immunohistochemical analysis of paraffin-embedded human ovary tumor tissue slide using 16894-1-AP (CRYZL1 antibody) at dilution of 1:200 (under 40x lens. Heat mediated antigen retrieval with Tris-EDTA buffer (pH 9.0).