

Nur für Forschungszwecke

GPT/ ALT1 Polyklonaler Antikörper

Katalog-Nr.:16897-1-AP

7 Publikationen



Allgemeine Informationen

Katalog-Nr.:
16897-1-AP

Größe:
150ul , Konzentration: 400 µg/ml von
Nanodrop und 266 µg/ml durch die
Bradford-Methode mit BSA als
Standard;

Wirt:
Kaninchen

Isotyp:
IgG

Immunogen Katalognummer:
AG10424

GenBank-Zugangsnummer:
BC018207

GeneID (NCBI):
2875

Vollständiger Name:
glutamic-pyruvate transaminase
(alanine aminotransferase)

Berechnete Masse:
496 aa, 55 kDa

Beobachtete Masse:
50-55 kDa

Reinigungsmethode:

Antigen-Affinitätsreinigung

Empfohlene Verdünnungen:

WB 1:500-1:2000
IP 0.5-4.0 ug für IP und 1:500-1:1000
für WB

Anwendungen

Geprüfte Anwendungen:

IP, WB, ELISA

In Publikationen genannte Anwendungen:

WB

Getestete Reaktivität:

Human, Maus, Ratte

Zitierte Arten:

Human, Maus

Positivkontrollen:

WB : Mauslebergewebe, Rattenlebergewebe

IP : L02-Zellen,

Hintergrundinformationen

GPT, also known as ALT1 (glutamate-pyruvate transaminase 1), catalyzes the reversible transamination between alanine and 2-oxoglutarate to generate pyruvate and glutamate and, therefore, plays a key role in the intermediary metabolism of glucose and amino acids. Serum activity levels of this enzyme are routinely used as a biomarker of liver injury caused by drug toxicity, infection, alcohol, and steatosis. A related gene on chromosome 16 encodes a putative mitochondrial alanine aminotransaminase.

Bemerkenswerte Veröffentlichungen

Verfasser	Pubmed ID	Journal	Anwendung
Weiwei Dai	36256480	J Clin Invest	WB
Shizhen Qin	27575953	J Proteome Res	WB
Shuaiwei Wang	33293898	Mediators Inflamm	WB

Lagerung

Lagerungsbedingungen:

Bei -20°C lagern. Nach dem Versand ein Jahr lang stabil

Lagerungspuffer:

PBS mit 0.02% Natriumazid und 50% Glycerin pH 7.3.

Aliquotieren ist nicht notwendig bei -20°C Lagerung

*** 20ul-Größen enthalten 0.1% BSA

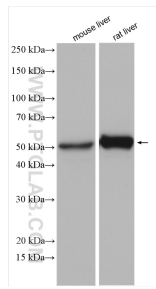
For technical support and original validation data for this product please contact:

T: 1 (888) 4PTGLAB (1-888-478-4522) (toll free
in USA), or 1(312) 455-8498 (outside USA)

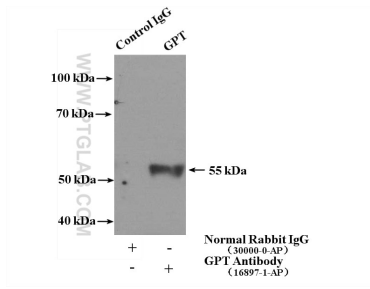
E: proteintech@ptglab.com
W: ptglab.com

This product is exclusively available under Proteintech Group brand and is not available to purchase from any other manufacturer.

Ausgewählte Validierungsdaten



Various lysates were subjected to SDS PAGE followed by western blot with 16897-1-AP (GPT antibody) at dilution of 1:1000 incubated at room temperature for 1.5 hours.



IP Result of anti-GPT (IP:16897-1-AP, 4ug; Detection:16897-1-AP 1:500) with L02 cells lysate 1800ug.