

Nur für Forschungszwecke

HMGCL Polyklonaler Antikörper

Katalog-Nr.:16898-1-AP

5 Publikationen



Allgemeine Informationen

Katalog-Nr.:
16898-1-AP

Größe:
150ul, Konzentration: 700 µg/ml von
Nanodrop;

Wirt:
Kaninchen

Isotyp:
IgG

Immunogen Katalognummer:
AG10426

GenBank-Zugangsnummer:
BC010570

GeneID (NCBI):
3155

Vollständiger Name:
3-hydroxymethyl-3-methylglutaryl-
Coenzyme A Lyase

Berechnete Masse:
325 aa, 34 kDa

Beobachtete Masse:
34 kDa

Reinigungsmethode:

Antigen-Affinitätsreinigung

Empfohlene Verdünnungen:

WB 1:1000-1:6000

IP 0.5-4.0 µg für IP und 1:500-1:1000

für WB

IHC 1:20-1:200

Anwendungen

Geprüfte Anwendungen:

IHC, IP, WB, ELISA

In Publikationen genannte Anwendungen:

IHC, IP, WB

Getestete Reaktivität:

Human, Maus, Ratte

Zitierte Arten:

Human, Maus

Hinweis-IHC: Antigendemaskierung mit TE-Puffer pH 9,0 empfohlen. (*) Wahlweise kann die Antigendemaskierung auch mit Citratpuffer pH 6,0 erfolgen.

Positivkontrollen:

WB: Mauslebergewebe, humanes Herzgewebe, Maushirngewebe, Rattenlebergewebe

IP: Mausmilzgewebe,

IHC: humanes Lebergewebe, humanes Eierstockgewebe, humanes Hodengewebe, humanes Milzgewebe

Hintergrundinformationen

Bemerkenswerte Veröffentlichungen

Verfasser	Pubmed ID	Journal	Anwendung
De Huang	27644987	Cell Res	WB
Jin-Tao Li	32029896	Nat Cell Biol	IHC
Xiaohan Cui	36508088	Hepato Int	WB, IHC

Lagerung

Lagerungsbedingungen:

Bei -20°C lagern. Nach dem Versand ein Jahr lang stabil

Lagerungspuffer:

PBS mit 0.02% Natriumazid und 50% Glycerin pH 7.3.

Aliquotieren ist nicht notwendig bei -20°C Lagerung

*** 20ul-Größen enthalten 0.1% BSA

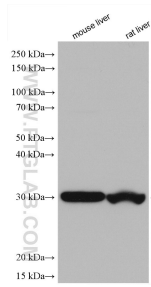
For technical support and original validation data for this product please contact:

T: 1 (888) 4PTGLAB (1-888-478-4522) (toll free in USA), or 1(312) 455-8498 (outside USA)

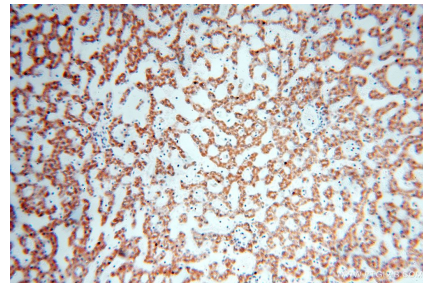
E: proteintech@ptglab.com
W: ptglab.com

This product is exclusively available under Proteintech Group brand and is not available to purchase from any other manufacturer.

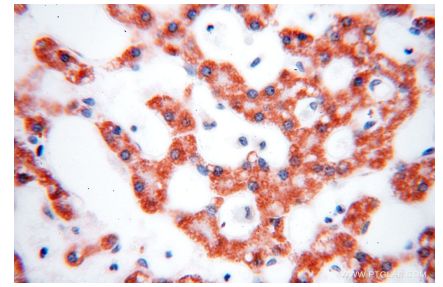
Ausgewählte Validierungsdaten



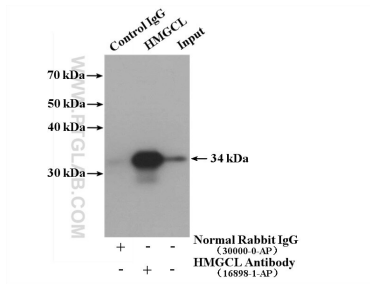
Various lysates were subjected to SDS PAGE followed by western blot with 16898-1-AP (HMGCL antibody) at dilution of 1:3000 incubated at room temperature for 1.5 hours.



Immunohistochemical analysis of paraffin-embedded human liver using 16898-1-AP (HMGCL antibody) at dilution of 1:100 (under 10x lens).



Immunohistochemical analysis of paraffin-embedded human liver using 16898-1-AP (HMGCL antibody) at dilution of 1:100 (under 40x lens).



IP result of anti-HMGCL (IP:16898-1-AP, 4ug; Detection:16898-1-AP 1:500) with mouse spleen tissue lysate 4000 ug.