

Nur für Forschungszwecke

NDUFB1 Polyklonaler Antikörper

Katalog-Nr.:16902-1-AP

3 Publikationen



Allgemeine Informationen

Katalog-Nr.: 16902-1-AP	GenBank-Zugangsnummer: BC009691	Reinigungsmethode: Antigen-Affinitätsreinigung
Größe: 150ul , Konzentration: 400 µg/ml von Nanodrop;	GeneID (NCBI): 4707	Empfohlene Verdünnungen: WB 1:500-1:2400 IHC 1:20-1:200
Wirt: Kaninchen	Vollständiger Name: NADH dehydrogenase (ubiquinone) 1 beta subcomplex, 1, 7kDa	
Isotyp: IgG	Berechnete Masse: 12 kDa, 7 kDa	
Immunogen Katalognummer: AG10443	Beobachtete Masse: 7 kDa	

Anwendungen

Geprüfte Anwendungen: IHC, WB, ELISA	Positivkontrollen: WB : A375-Zellen, humanes Kolongewebe, Mausherzgewebe IHC : humanes Nierengewebe,
In Publikationen genannte Anwendungen: WB	
Getestete Reaktivität: Human, Maus	
Zitierte Arten: Human	
Hinweis-IHC: Antigendemaskierung mit TE-Puffer pH 9,0 empfohlen. (*) Wahlweise kann die Antigendemaskierung auch mit Citratpuffer pH 6,0 erfolgen.	

Hintergrundinformationen

Bemerkenswerte Veröffentlichungen

Verfasser	Pubmed ID	Journal	Anwendung
Fuchen Liu	26000923	Int J Neurosci	WB
Yanchun Ji	32723871	J Biol Chem	WB
Hezhi Fang	33852835	Cell Rep	WB

Lagerung

Lagerungsbedingungen:
Bei -20°C lagern. Nach dem Versand ein Jahr lang stabil
Lagerungspuffer:
PBS mit 0.02% Natriumazid und 50% Glycerin pH 7.3.
Aliquotieren ist nicht notwendig bei -20°C Lagerung

*** 20ul-Größen enthalten 0.1% BSA

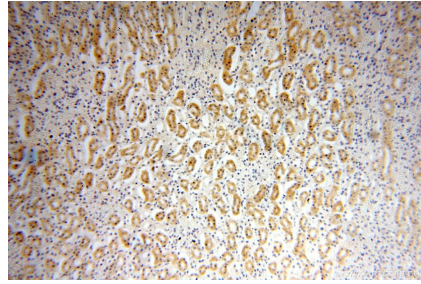
For technical support and original validation data for this product please contact:
T: 1 (888) 4PTGLAB (1-888-478-4522) (toll free in USA), or 1(312) 455-8498 (outside USA)
E: proteintech@ptglab.com
W: ptglab.com

This product is exclusively available under Proteintech Group brand and is not available to purchase from any other manufacturer.

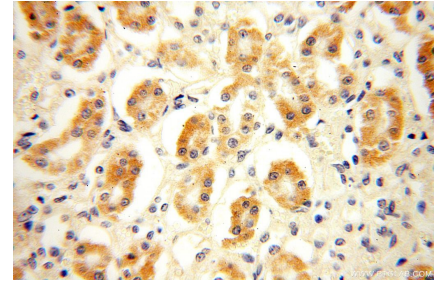
Ausgewählte Validierungsdaten



A375 cells were subjected to SDS PAGE followed by western blot with 16902-1-AP (NDUFB1 antibody) at dilution of 1:400 incubated at room temperature for 1.5 hours.



Immunohistochemical analysis of paraffin-embedded human kidney using 16902-1-AP (NDUFB1 antibody) at dilution of 1:100 (under 10x lens).



Immunohistochemical analysis of paraffin-embedded human kidney using 16902-1-AP (NDUFB1 antibody) at dilution of 1:100 (under 40x lens).