

Nur für Forschungszwecke

KLHDC4 Polyklonaler Antikörper

Katalog-Nr.:16915-1-AP



Allgemeine Informationen

Katalog-Nr.:
16915-1-AP

Größe:
150ul, Konzentration: 450 µg/ml von
Nanodrop und 333 µg/ml durch die
Bradford-Methode mit BSA als
Standard;

Wirt:
Kaninchen

Isotyp:
IgG

Immunogen Katalognummer:
AG10096

GenBank-Zugangsnummer:
BC011680

GeneID (NCBI):
54758

Vollständiger Name:
kelch domain containing 4

Berechnete Masse:
520aa,58 kDa; 489aa,55 kDa

Beobachtete Masse:
58 kDa

Reinigungsmethode:
Antigen-Affinitätsreinigung

Empfohlene Verdünnungen:
WB 1:500-1:1000

Anwendungen

Geprüfte Anwendungen:
WB,ELISA

Getestete Reaktivität:
Human, Maus

Positivkontrollen:

WB : Maus-Thymusgewebe, humanes Magengewebe,
Jurkat-Zellen

Hintergrundinformationen

Lagerung

Lagerungsbedingungen:

Bei -20°C lagern. Nach dem Versand ein Jahr lang stabil

Lagerungspuffer:

PBS mit 0.02% Natriumazid und 50% Glycerin pH 7.3.

Aliquotieren ist nicht notwendig bei -20°C Lagerung

*** 20ul-Größen enthalten 0.1% BSA

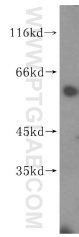
For technical support and original validation data for this product please contact:

T: 1 (888) 4PTGLAB (1-888-478-4522) (toll free
in USA), or 1(312) 455-8498 (outside USA)

E: proteintech@ptglab.com
W: ptglab.com

This product is exclusively available under Proteintech
Group brand and is not available to purchase from any
other manufacturer.

Ausgewählte Validierungsdaten



mouse thymus tissue were subjected to SDS PAGE followed by western blot with 16915-1-AP (KLHDC4 antibody) at dilution of 1:500 incubated at room temperature for 1.5 hours.