

Nur für Forschungszwecke

C1qB Polyklonaler Antikörper

Katalog-Nr.:16919-1-AP

3 Publikationen



Allgemeine Informationen

Katalog-Nr.:
16919-1-AP

Größe:

150ul , Konzentration: 600 µg/ml von
Nanodrop und 333 µg/ml durch die
Bradford-Methode mit BSA als
Standard;

Wirt:

Kaninchen

Isotyp:

IgG

Immunogen Katalognummer:
AG10225

GenBank-Zugangsnummer:

BC008983

GeneID (NCBI):

713

Vollständiger Name:

complement component 1, q
subcomponent, B chain

Berechnete Masse:

253 aa, 27 kDa

Beobachtete Masse:

30 kDa

Reinigungsmethode:

Antigen-Affinitätsreinigung

Empfohlene Verdünnungen:

WB 1:500-1:2000

Anwendungen

Geprüfte Anwendungen:

WB,ELISA

In Publikationen genannte Anwendungen:

WB

Getestete Reaktivität:

Human

Zitierte Arten:

Human

Positivkontrollen:

WB : humanes Plasmagewebe,

Hintergrundinformationen

The first component of complement, C1, is a calcium-dependent complex of the 3 subcomponents C1q, C1r, and C1s. C1q is composed of 18 polypeptide chains: six A-chains, six B-chains, and six C-chains. Each chain contains a collagen-like region located near the N terminus and a C-terminal globular region. Deficiency of C1q has been associated with lupus erythematosus and glomerulonephritis. This antibody is raised against C1qB which is the B-chain polypeptide of human complement subcomponent C1q.

Bemerkenswerte Veröffentlichungen

Verfasser	Pubmed ID	Journal	Anwendung
Hanji Huang	33707956	Onco Targets Ther	WB
Wei Dong	36471393	World J Surg Oncol	WB
Anika Alberts	32286427	Sci Rep	WB

Lagerung

Lagerungsbedingungen:

Bei -20°C lagern. Nach dem Versand ein Jahr lang stabil

Lagerungspuffer:

PBS mit 0.02% Natriumazid und 50% Glycerin pH 7.3.

Aliquotieren ist nicht notwendig bei -20°C Lagerung

*** 20ul-Größen enthalten 0.1% BSA

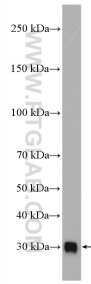
For technical support and original validation data for this product please contact:

T: 1 (888) 4PTGLAB (1-888-478-4522) (toll free
in USA), or 1(312) 455-8498 (outside USA)

E: proteintech@ptglab.com
W: ptglab.com

This product is exclusively available under Proteintech Group brand and is not available to purchase from any other manufacturer.

Ausgewählte Validierungsdaten



human plasma were subjected to SDS PAGE followed by western blot with 16919-1-AP (C1qB antibody) at dilution of 1:1000 incubated at room temperature for 1.5 hours.