

Nur für Forschungszwecke

ATL3 Polyklonaler Antikörper

Katalog-Nr.:16921-1-AP

Vorgestelltes Produkt

7 Publikationen



Allgemeine Informationen

Katalog-Nr.: 16921-1-AP	GenBank-Zugangsnummer: BC077727	Reinigungsmethode: Antigen-Affinitätsreinigung
Größe: 150ul , Konzentration: 450 µg/ml von Nanodrop;	GeneID (NCBI): 25923	Empfohlene Verdünnungen: WB 1:2000-1:12000 IP 0.5-4.0 ug für IP und 1:2000-1:10000 für WB
Wirt: Kaninchen	Vollständiger Name: atlastin GTPase 3	IF 1:50-1:500
Isotyp: IgG	Berechnete Masse: 541 aa, 61 kDa	
Immunogen Katalognummer: AG10279	Beobachtete Masse: 61 kDa	

Anwendungen

Geprüfte Anwendungen:

IF, IP, WB, ELISA

In Publikationen genannte Anwendungen:

CoIP, IF, IP, WB

Getestete Reaktivität:

Human, Maus, Ratte

Zitierte Arten:

Affe, Human, Maus

Positivkontrollen:

WB : HEK-293T-Zellen, HEK-293-Zellen, HeLa-Zellen, HepG2-Zellen, Jurkat-Zellen, Mauslebergewebe, NIH/3T3-Zellen, Rattenlebergewebe, SMMC-7721-Zellen

IP : HeLa-Zellen,

IF : HeLa-Zellen, HepG2-Zellen

Hintergrundinformationen

ATL3, belonging to a class of dynamin-like GTPase, was reported to mediate ER fusion. ATL3 is required for the proper formation of the network of interconnected tubules of the endoplasmic reticulum. ATL3 functions as a receptor for ER-phagy, promoting tubular ER degradation upon starvation. Mutations in this gene may be associated with hereditary sensory neuropathy type IF.

Bemerkenswerte Veröffentlichungen

Verfasser	Pubmed ID	Journal	Anwendung
Pengli Zheng	30030520	Cell Res	WB
Qingzhou Chen	30773365	Curr Biol	CoIP,WB
Pengli Zheng	34912111	Nature	WB,IP

Lagerung

Lagerungsbedingungen:

Bei -20°C lagern. Nach dem Versand ein Jahr lang stabil

Lagerungspuffer:

PBS mit 0.02% Natriumazid und 50% Glycerin pH 7.3.

Aliquotieren ist nicht notwendig bei -20°C Lagerung

*** 20ul-Größen enthalten 0.1% BSA

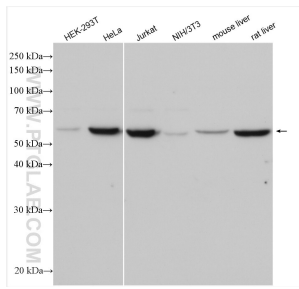
For technical support and original validation data for this product please contact:

T: 1 (888) 4PTGLAB (1-888-478-4522) (toll free in USA), or 1(312) 455-8498 (outside USA)

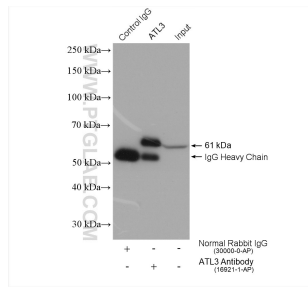
E: proteintech@ptglab.com
W: ptglab.com

This product is exclusively available under Proteintech Group brand and is not available to purchase from any other manufacturer.

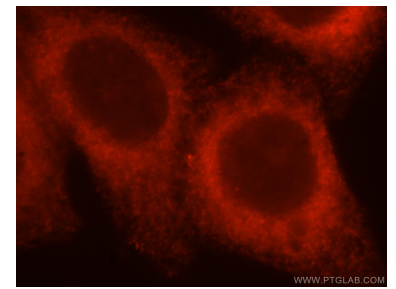
Ausgewählte Validierungsdaten



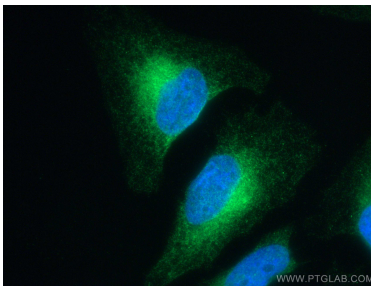
Various lysates were subjected to SDS PAGE followed by western blot with 16921-1-AP (ATL3 antibody) at dilution of 1:6000 incubated at room temperature for 1.5 hours.



IP result of anti-ATL3(IP:16921-1-AP, 4ug; Detection:16921-1-AP 1:5000) with HeLa cells lysate 1720 ug.



Immunofluorescent analysis of HepG2 cells, using ATL3 antibody 16921-1-AP at 1:25 dilution and Rhodamine-labeled goat anti-rabbit IgG (red).



Immunofluorescent analysis of (4% PFA) fixed HeLa cells using ATL3 antibody (16921-1-AP) at dilution of 1:200 and CoraLite®488-Conjugated AffiniPure Goat Anti-Rabbit IgG(H+L).