

Nur für Forschungszwecke

Vitamin D binding protein Polyklonaler Antikörper



Katalog-Nr.:16922-1-AP

5 Publikationen

Allgemeine Informationen

Katalog-Nr.: 16922-1-AP	GenBank-Zugangsnummer: BC057228	Reinigungsmethode: Antigen-Affinitätsreinigung
Größe: 150ul , Konzentration: 300 µg/ml von Nanodrop und 200 µg/ml durch die Bradford-Methode mit BSA als Standard;	GeneID (NCBI): 2638	Empfohlene Verdünnungen: WB 1:1000-1:4000 IHC 1:50-1:500
Wirt: Kaninchen	Vollständiger Name: group-specific component (vitamin D binding protein)	
Isotyp: IgG	Berechnete Masse: 474 aa, 53 kDa	
Immunogen Katalognummer: AG10286	Beobachtete Masse: 52-58 kDa	

Anwendungen

Geprüfte Anwendungen: IHC, WB, ELISA	Positivkontrollen: WB : humanes Blutgewebe, Maus-Augengewebe, Maushodengewebe, PC-3-Zellen, Ratten-Augengewebe IHC : humanes Lebergewebe,
In Publikationen genannte Anwendungen: IHC, WB	
Getestete Reaktivität: Human, Maus, Ratte	
Zitierte Arten: Maus, Ratte	
Hinweis-IHC: Antigendemaskierung mit TE-Puffer pH 9,0 empfohlen. (*) Wahlweise kann die Antigendemaskierung auch mit Citratpuffer pH 6,0 erfolgen.	

Hintergrundinformationen

Vitamin D binding protein is a sparsely glycosylated serum protein responsible for highly specific binding and tissue-specific delivery of vitamin D and its metabolites. In addition, it is also an actin scavenger, and is the precursor to the immunomodulatory protein, Gc-MAF. Vitamin D binding protein has been proposed to have significant roles in C5a chemotaxis, osteoclast development and possibly in macrophage activation/recruitment.

Bemerkenswerte Veröffentlichungen

Verfasser	Pubmed ID	Journal	Anwendung
Manish Kumar Yadav	36284768	Mol Ther Methods Clin Dev	WB
Yang Lu	26791873	Proteomics	
Yichen Guo	28656274	Mol. Med Rep	WB,IHC

Lagerung

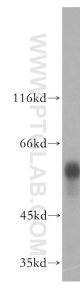
Lagerungsbedingungen:
Bei -20°C lagern. Nach dem Versand ein Jahr lang stabil
Lagerungspuffer:
PBS mit 0.02% Natriumazid und 50% Glycerin pH 7.3.
Aliquotieren ist nicht notwendig bei -20°C Lagerung

*** 20ul-Größen enthalten 0.1% BSA

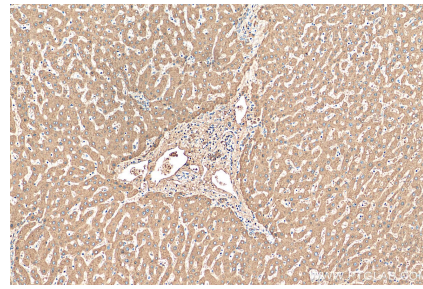
For technical support and original validation data for this product please contact:
T: 1 (888) 4PTGLAB (1-888-478-4522) (toll free in USA), or 1(312) 455-8498 (outside USA)
E: proteintech@ptglab.com
W: ptglab.com

This product is exclusively available under Proteintech Group brand and is not available to purchase from any other manufacturer.

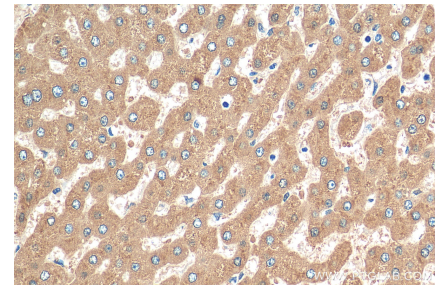
Ausgewählte Validierungsdaten



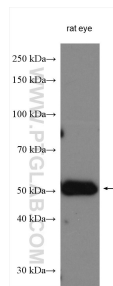
human blood were subjected to SDS PAGE followed by western blot with 16922-1-AP (vitamin D binding protein antibody) at dilution of 1:1500 incubated at room temperature for 1.5 hours.



Immunohistochemical analysis of paraffin-embedded human liver tissue slide using 16922-1-AP (Vitamin D binding protein antibody) at dilution of 1:200 (under 10x lens). Heat mediated antigen retrieval with Tris-EDTA buffer (pH 9.0).



Immunohistochemical analysis of paraffin-embedded human liver tissue slide using 16922-1-AP (Vitamin D binding protein antibody) at dilution of 1:200 (under 40x lens). Heat mediated antigen retrieval with Tris-EDTA buffer (pH 9.0).



rat eye tissue were subjected to SDS PAGE followed by western blot with 16922-1-AP (Vitamin D binding protein antibody) at dilution of 1:3000 incubated at room temperature for 1.5 hours.