

Nur für Forschungszwecke

# AP1B1 Polyklonaler Antikörper

Katalog-Nr.:16932-1-AP

3 Publikationen



## Allgemeine Informationen

Katalog-Nr.:  
16932-1-AP

Größe:  
150ul, Konzentration: 750 µg/ml von  
Nanodrop und 333 µg/ml durch die  
Bradford-Methode mit BSA als  
Standard;

Wirt:  
Kaninchen

Isotyp:  
IgG

Immunogen Katalognummer:  
AG10417

GenBank-Zugangsnummer:  
BC046242

GeneID (NCBI):  
162

Vollständiger Name:  
adaptor-related protein complex 1,  
beta 1 subunit

Berechnete Masse:  
919 aa, 101 kDa

Beobachtete Masse:  
101 kDa

Reinigungsmethode:

Antigen-Affinitätsreinigung

Empfohlene Verdünnungen:

WB 1:500-1:2400  
IP 0.5-4.0 µg für IP und 1:200-1:1000  
für WB  
IF 1:50-1:500

## Anwendungen

Geprüfte Anwendungen:

IF, IP, WB, ELISA

In Publikationen genannte Anwendungen:

WB

Getestete Reaktivität:

Human

Zitierte Arten:

Human

Positivkontrollen:

WB: HEK-293-Zellen,

IP: HEK-293-Zellen,

IF: HepG2-Zellen,

## Hintergrundinformationen

AP1B1 is a subunit of the adaptor complex AP-1 and is a member of the adaptin protein family. Adaptor protein (AP) complexes are cytosolic heterotetramers that mediate the sorting of membrane proteins in the secretory and endocytic pathways. AP-1 is found at the cytoplasmic face of coated vesicles located at the Golgi complex, where it mediates both the recruitment of clathrin to the membrane and the recognition of sorting signals within the cytosolic tails of transmembrane receptors.

## Bemerkenswerte Veröffentlichungen

| Verfasser          | Pubmed ID | Journal        | Anwendung |
|--------------------|-----------|----------------|-----------|
| Arunas Kvainickas  | 28935632  | J Cell Biol    | WB        |
| Lynn M Boyden      | 31630788  | Am J Hum Genet | WB        |
| Antoine Rebendenne | 35879413  | Nat Genet      | WB        |

## Lagerung

Lagerungsbedingungen:

Bei -20°C lagern. Nach dem Versand ein Jahr lang stabil

Lagerungspuffer:

PBS mit 0.02% Natriumazid und 50% Glycerin pH 7.3.

Aliquotieren ist nicht notwendig bei -20°C Lagerung

\*\*\* 20ul-Größen enthalten 0.1% BSA

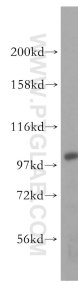
For technical support and original validation data for this product please contact:

T: 1 (888) 4PTGLAB (1-888-478-4522) (toll free  
in USA), or 1(312) 455-8498 (outside USA)

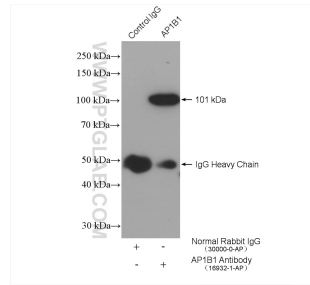
E: proteintech@ptglab.com  
W: ptglab.com

This product is exclusively available under Proteintech Group brand and is not available to purchase from any other manufacturer.

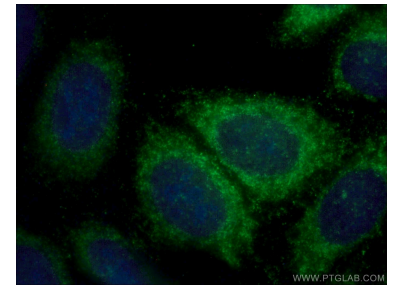
## Ausgewählte Validierungsdaten



HEK-293 cells were subjected to SDS PAGE followed by western blot with 16932-1-AP (AP1B1 antibody) at dilution of 1:500 incubated at room temperature for 1.5 hours.



IP result of anti-AP1B1 (IP:16932-1-AP, 4ug; Detection:16932-1-AP 1:300) with HEK-293 cells lysate 2320 ug.



Immunofluorescent analysis of (-20°C Ethanol) fixed HepG2 cells using 16932-1-AP (AP1B1 antibody) at dilution of 1:50 and Alexa Fluor 488-Conjugated AffiniPure Goat Anti-Rabbit IgG(H+L).