

Nur für Forschungszwecke

SPATS2L Polyklonaler Antikörper

Katalog-Nr.:16938-1-AP

Vorgestelltes Produkt

4 Publikationen



Allgemeine Informationen

Katalog-Nr.: 16938-1-AP	GenBank-Zugangsnummer: BC018736	Reinigungsmethode: Antigen-Affinitätsreinigung
Größe: 150ul , Konzentration: 240 µg/ml von Nanodrop und 133 µg/ml durch die Bradford-Methode mit BSA als Standard;	GeneID (NCBI): 26010	Empfohlene Verdünnungen: WB 1:500-1:3000 IHC 1:20-1:200 IF 1:10-1:100
Wirt: Kaninchen	Vollständiger Name: viral DNA polymerase-transactivated protein 6	
Isotyp: IgG	Berechnete Masse: 488 aa, 54 kDa	
Immunogen Katalognummer: AG10438	Beobachtete Masse: 54 kDa	

Anwendungen

Geprüfte Anwendungen:

IF, IHC, WB, ELISA

In Publikationen genannte Anwendungen:

IF, IHC, WB

Getestete Reaktivität:

Human, Maus, Ratte

Zitierte Arten:

Human, Maus

Hinweis-IHC: Antigenmaskierung mit TE-Puffer pH 9,0 empfohlen. (*) Wahlweise kann die Antigenmaskierung auch mit Citratpuffer pH 6,0 erfolgen.

Positivkontrollen:

WB : HepG2-Zellen, Mausnierengewebe

IHC : humanes Nierengewebe, humanes Eierstockgewebe, humanes Hautgewebe, humanes Herzgewebe, humanes Hodengewebe, humanes Lebergewebe, humanes Lungengewebe, humanes Milzgewebe, humanes Plazenta-Gewebe

IF : HepG2-Zellen,

Hintergrundinformationen

SPATS2L encodes spermatogenesis associated and serine-rich 2-like protein, also named DNAPT6 (DNA polymerase transactivated protein 6) in human (PMID:11230166). SPATS2L acts as an important regulator of β 2-adrenergic receptor down-regulation (PubMed: 25562107). MiR-1269a down-regulates the expression of SPATS2L and LRP6, thereby inhibiting the proliferation of liver cancer cells (PMID: 28081866, PMID:35252180). SPATS2L has several isoforms by alternative splicing.

Bemerkenswerte Veröffentlichungen

Verfasser	Pubmed ID	Journal	Anwendung
Yosuke Matsumoto	35896560	Sci Rep	IHC,WB
Zewei Tu	33634092	Front Cell Dev Biol	WB
Sefan Asamitsu	36827365	Sci Adv	IF

Lagerung

Lagerungsbedingungen:

Bei -20°C lagern. Nach dem Versand ein Jahr lang stabil

Lagerungspuffer:

PBS mit 0.02% Natriumazid und 50% Glycerin pH 7.3.

Aliquotieren ist nicht notwendig bei -20°C Lagerung

***** 20ul-Größen enthalten 0.1% BSA**

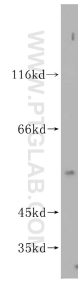
For technical support and original validation data for this product please contact:

T: 1 (888) 4PTGLAB (1-888-478-4522) (toll free in USA), or 1(312) 455-8498 (outside USA)

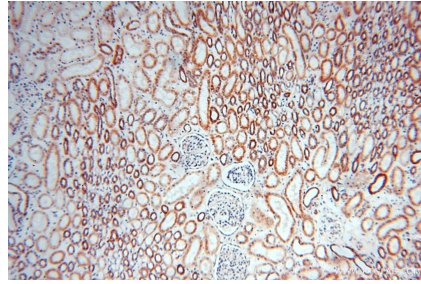
E: proteintech@ptglab.com
W: ptglab.com

This product is exclusively available under Proteintech Group brand and is not available to purchase from any other manufacturer.

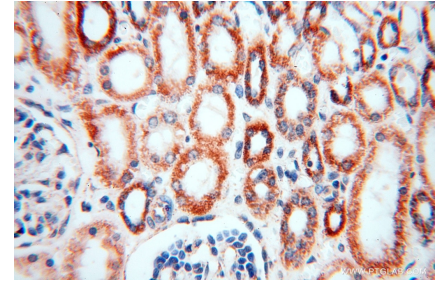
Ausgewählte Validierungsdaten



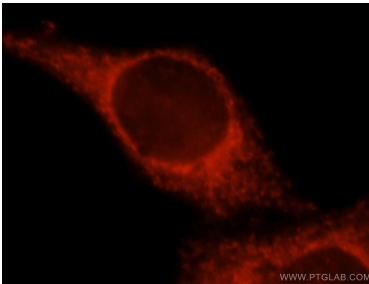
HepG2 cells were subjected to SDS PAGE followed by western blot with 16938-1-AP (SPATS2L antibody) at dilution of 1:600 incubated at room temperature for 1.5 hours.



Immunohistochemical analysis of paraffin-embedded human kidney using 16938-1-AP (SPATS2L antibody) at dilution of 1:100 (under 10x lens).



Immunohistochemical analysis of paraffin-embedded human kidney using 16938-1-AP (SPATS2L antibody) at dilution of 1:100 (under 40x lens).



Immunofluorescent analysis of HepG2 cells, using LOC26010 antibody 16938-1-AP at 1:25 dilution and Rhodamine-labeled goat anti-rabbit IgG (red).