

Nur für Forschungszwecke

GFM2 Polyklonaler Antikörper

Katalog-Nr.:16941-1-AP

Vorgestelltes Produkt

4 Publikationen



Allgemeine Informationen

Katalog-Nr.:
16941-1-AP

Größe:
150ul, Konzentration: 300 µg/ml von
Nanodrop und 160 µg/ml durch die
Bradford-Methode mit BSA als
Standard;

Wirt:
Kaninchen

Isotyp:
IgG

Immunogen Katalognummer:
AG10530

GenBank-Zugangsnummer:
BC015712

GeneID (NCBI):
84340

Vollständiger Name:
G elongation factor, mitochondrial 2

Berechnete Masse:
779 aa, 87 kDa

Beobachtete Masse:
87 kDa

Reinigungsmethode:
Antigen-Affinitätsreinigung

Empfohlene Verdünnungen:
WB 1:500-1:1000
IP 0.5-4.0 µg für IP und 1:500-1:1000
für WB
IF 1:20-1:200

Anwendungen

Geprüfte Anwendungen:
IF, IP, WB, ELISA

In Publikationen genannte Anwendungen:
WB

Getestete Reaktivität:
Human

Zitierte Arten:
Human, Maus

Positivkontrollen:

WB : HepG2-Zellen,

IP : HepG2-Zellen,

IF : HepG2-Zellen,

Hintergrundinformationen

Bemerkenswerte Veröffentlichungen

Verfasser	Pubmed ID	Journal	Anwendung
Ying Shu	36314841	EMBO J	
Elizabeth A Perry	33462515	Nat Metab	WB
Takumi Yokokawa	32446358	Biochem Biophys Res Commun	WB

Lagerung

Lagerungsbedingungen:

Bei -20°C lagern. Nach dem Versand ein Jahr lang stabil

Lagerungspuffer:

PBS mit 0.02% Natriumazid und 50% Glycerin pH 7.3.

Aliquotieren ist nicht notwendig bei -20°C Lagerung

*** 20ul-Größen enthalten 0.1% BSA

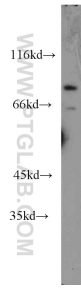
For technical support and original validation data for this product please contact:

T: 1 (888) 4PTGLAB (1-888-478-4522) (toll free
in USA), or 1(312) 455-8498 (outside USA)

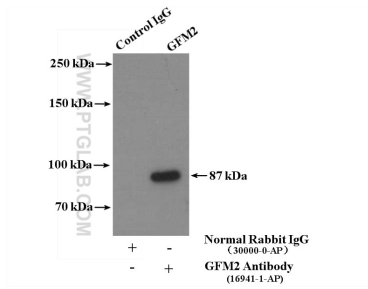
E: proteintech@ptglab.com
W: ptglab.com

This product is exclusively available under Proteintech Group brand and is not available to purchase from any other manufacturer.

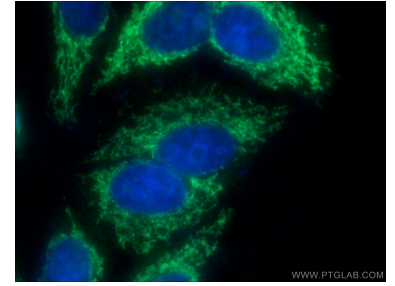
Ausgewählte Validierungsdaten



HepG2 cells were subjected to SDS PAGE followed by western blot with 16941-1-AP (GFM2 antibody) at dilution of 1:1000 incubated at room temperature for 1.5 hours.



IP Result of anti-GFM2 (IP:16941-1-AP, 4ug; Detection:16941-1-AP 1:500) with HepG2 cells lysate 3200ug.



Immunofluorescent analysis of (-20°C Ethanol) fixed HepG2 cells using 16941-1-AP (GFM2 antibody) at dilution of 1:100 and Alexa Fluor 488-conjugated AffiniPure Goat Anti-Rabbit IgG(H+L).