

Nur für Forschungszwecke

PARP6 Polyklonaler Antikörper

Katalog-Nr.: 16945-1-AP



Allgemeine Informationen

Katalog-Nr.:

16945-1-AP

Größe:

150ul, Konzentration: 300 µg/ml von Nanodrop und 167 µg/ml durch die Bradford-Methode mit BSA als Standard;

Wirt:

Kaninchen

Isotyp:

IgG

Immunogen Katalognummer:

AG10556

GenBank-Zugangsnummer:

BC015176

GeneID (NCBI):

56965

Vollständiger Name:

poly (ADP-ribose) polymerase family, member 6

Berechnete Masse:

71 kDa, 58 kDa, 43 kDa

Beobachtete Masse:

60-65 kDa

Reinigungsmethode:

Antigen-Affinitätsreinigung

Empfohlene Verdünnungen:

WB 1:500-1:1000

Anwendungen

Geprüfte Anwendungen:

WB, ELISA

Getestete Reaktivität:

Human, Maus, Ratte

Positivkontrollen:

WB : HepG2-Zellen, Jurkat-Zellen

Hintergrundinformationen

Lagerung

Lagerungsbedingungen:

Bei -20°C lagern. Nach dem Versand ein Jahr lang stabil

Lagerungspuffer:

PBS mit 0.02% Natriumazid und 50% Glycerin pH 7.3.

Aliquotieren ist nicht notwendig bei -20°C Lagerung

*** 20ul-Größen enthalten 0.1% BSA

For technical support and original validation data for this product please contact:

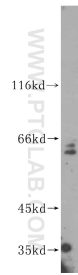
T: 1 (888) 4PTGLAB (1-888-478-4522) (toll free in USA), or 1(312) 455-8498 (outside USA)

E: proteintech@ptglab.com

W: ptglab.com

This product is exclusively available under Proteintech Group brand and is not available to purchase from any other manufacturer.

Ausgewählte Validierungsdaten



HepG2 cells were subjected to SDS PAGE followed by western blot with 16945-1-AP (PARP6 antibody) at dilution of 1:300 incubated at room temperature for 1.5 hours.