

Nur für Forschungszwecke

CPLX3 Polyklonaler Antikörper

Katalog-Nr.:16949-1-AP

2 Publikationen



Allgemeine Informationen

Katalog-Nr.: 16949-1-AP	GenBank-Zugangsnummer: BC018026	Reinigungsmethode: Antigen-Affinitätsreinigung
Größe: 150ul , Konzentration: 800 µg/ml von Nanodrop;	GeneID (NCBI): 594855	Empfohlene Verdünnungen: WB 1:1000-1:4000 IP 0.5-4.0 ug für IP und 1:200-1:1000 für WB
Wirt: Kaninchen	Vollständiger Name: complexin 3	
Isotyp: IgG	Berechnete Masse: 158 aa, 18 kDa	
Immunogen Katalognummer: AG10571	Beobachtete Masse: 20-23 kDa	

Anwendungen

Geprüfte Anwendungen: IP, WB,ELISA	Positivkontrollen: WB : Maushirngewebe, humanes Hirngewebe IP : Maushirngewebe,
In Publikationen genannte Anwendungen: IHC, WB	
Getestete Reaktivität: Human, Maus, Ratte	
Zitierte Arten: Maus	

Hintergrundinformationen

CPLX3, also named as Complexin-3, is 158 amino acid protein, which belongs to the complexin/synaphin family. CPLX3 localizes in the membrane and binds to the SNARE core complex containing SNAP25, VAMP2 and STX1A. CPLX3 positively regulates a late step in synaptic vesicle exocytosis.

Bemerkenswerte Veröffentlichungen

Verfasser	Pubmed ID	Journal	Anwendung
María Pedraza	24778253	Proc Natl Acad Sci U S A	IHC
Wang Ziying Z	23982049	Free Radic Biol Med	WB

Lagerung

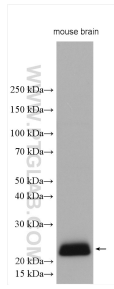
Lagerungsbedingungen:
Bei -20°C lagern. Nach dem Versand ein Jahr lang stabil
Lagerungspuffer:
PBS mit 0.02% Natriumazid und 50% Glycerin pH 7.3.
Aliquotieren ist nicht notwendig bei -20°C Lagerung

*** 20ul-Größen enthalten 0.1% BSA

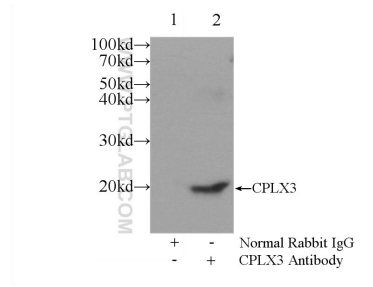
For technical support and original validation data for this product please contact:
T: 1 (888) 4PTGLAB (1-888-478-4522) (toll free in USA), or 1(312) 455-8498 (outside USA)
E: proteintech@ptglab.com
W: ptglab.com

This product is exclusively available under Proteintech Group brand and is not available to purchase from any other manufacturer.

Ausgewählte Validierungsdaten



mouse brain tissue were subjected to SDS PAGE followed by western blot with 16949-1-AP (CPLX3 antibody) at dilution of 1:2000 incubated at room temperature for 1.5 hours.



IP Result of anti-CPLX3 (IP:16949-1-AP, 3ug; Detection:16949-1-AP 1:300) with mouse brain tissue lysate 6000ug.