

Nur für Forschungszwecke

KLHL3 Polyklonaler Antikörper

Katalog-Nr.:16951-1-AP

Vorgestelltes Produkt

14 Publikationen



Allgemeine Informationen

Katalog-Nr.:
16951-1-AP

Größe:
150ul, Konzentration: 900 µg/ml von
Nanodrop und 400 µg/ml durch die
Bradford-Methode mit BSA als
Standard;

Wirt:
Kaninchen

Isotyp:
IgG

Immunogen Katalognummer:
AG10580

GenBank-Zugangsnummer:
BC034035

GeneID (NCBI):
26249

Vollständiger Name:
kelch-like 3 (Drosophila)

Berechnete Masse:
65 kDa

Beobachtete Masse:
65 kDa

Reinigungsmethode:

Antigen-Affinitätsreinigung

Empfohlene Verdünnungen:

WB 1:500-1:1000
IP 0.5-4.0 µg für IP und 1:500-1:1000
für WB
IHC 1:20-1:200

Anwendungen

Geprüfte Anwendungen:

IHC, IP, WB, ELISA

In Publikationen genannte Anwendungen:

IF, IHC, IP, WB

Getestete Reaktivität:

Human, Maus, Ratte

Zitierte Arten:

Human, Maus

Hinweis-IHC: Antigendemaskierung mit TE-Puffer pH 9,0 empfohlen. (*) Wahlweise kann die Antigendemaskierung auch mit Citratpuffer pH 6,0 erfolgen.

Positivkontrollen:

WB: HepG2-Zellen, HL-60-Zellen, humanes Lebergewebe, Jurkat-Zellen, Mauslebergewebe, Maus-Pankreasgewebe, Maus-Thymusgewebe, Rattenlebergewebe

IP: HepG2-Zellen,

IHC: humanes Lebergewebe, humanes Tonsillitissgewebe

Hintergrundinformationen

Bemerkenswerte Veröffentlichungen

Verfasser	Pubmed ID	Journal	Anwendung
Yutaro Mori	26349538	Biochem J	WB
Ryan J Cornelius	30301860	J Am Soc Nephrol	WB
Yuki Yoshizaki	26435498	Biochem Biophys Res Commun	WB

Lagerung

Lagerungsbedingungen:

Bei -20°C lagern. Nach dem Versand ein Jahr lang stabil

Lagerungspuffer:

PBS mit 0.02% Natriumazid und 50% Glycerin pH 7.3.

Aliquotieren ist nicht notwendig bei -20°C Lagerung

*** 20ul-Größen enthalten 0.1% BSA

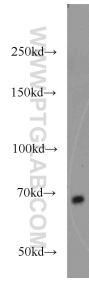
For technical support and original validation data for this product please contact:

T: 1 (888) 4PTGLAB (1-888-478-4522) (toll free in USA), or 1(312) 455-8498 (outside USA)

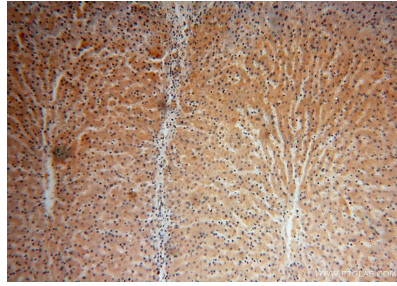
E: proteintech@ptglab.com
W: ptglab.com

This product is exclusively available under Proteintech Group brand and is not available to purchase from any other manufacturer.

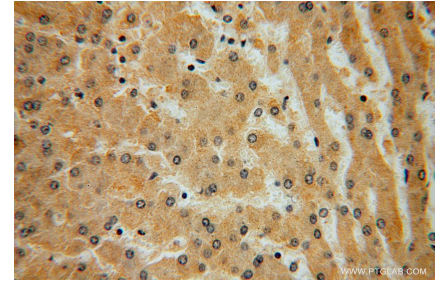
Ausgewählte Validierungsdaten



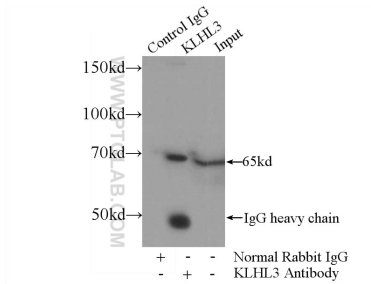
HepG2 cells were subjected to SDS PAGE followed by western blot with 16951-1-AP (KLHL3 antibody) at dilution of 1:800 incubated at room temperature for 1.5 hours.



Immunohistochemical analysis of paraffin-embedded human liver using 16951-1-AP (KLHL3 antibody) at dilution of 1:100 (under 10x lens).



Immunohistochemical analysis of paraffin-embedded human liver using 16951-1-AP (KLHL3 antibody) at dilution of 1:100 (under 40x lens).



IP Result of anti-KLHL3 (IP:16951-1-AP, 4ug; Detection:16951-1-AP 1:700) with HepG2 cells lysate 2800ug.